



LE VOYAGE À NANTES

DU
02 JUILLET AU
11 SEPTEMBRE
2022

LE
VOYAGE
À NANTES
levoyageanantes.fr

Les partenaires du Voyage à Nantes 2022

Partenaires institutionnels



Partenaires médias



Le Voyage continue !

Le Voyage à Nantes estival vient enrichir la collection permanente grâce à des installations, temporaires ou définitives, d'œuvres dans l'espace public. Le temps de l'événement, ce programme complète donc le guide Le Voyage permanent, qui présente les 67 œuvres de la collection ainsi que des enseignes de commerçants, les incontournables de la destination à (re)découvrir toute l'année.

Ces publications sont disponibles à l'accueil du Voyage à Nantes (face au château), tout comme les cartes consacrées au Voyage dans le Vignoble (cf. p. 49) ou au parcours Estuaire (cf. p. 48).

Aide à la visite

Sur nos sites, nos équipes sont présentes pour vous apporter du contenu sur les créations. Elles ont été sensibilisées et formées au respect des règles sanitaires. Des contenus sur nos programmations et activités sont également disponibles en mobilité sur nos sites internet, sur l'application *Ready made* ou en audio à télécharger (cf. p. 78).



Certains lieux d'exposition nécessitent qu'on limite leur capacité d'accueil. Nous comptons sur vous pour respecter les gestes barrières et les protocoles sanitaires en tout lieu. Ces informations sont susceptibles d'évoluer. Retrouvez toutes les infos à jour sur www.levoyageanantes.fr



La majorité des sites est en accès libre 7j/7, de 10h à 19h, sauf mention contraire sur la page concernée.

Ce programme présente d'abord les nouveautés estivales. Pour se référer à une numérotation dans l'ordre du parcours : consulter la carte p. 84.



Pour les sites payants, vous pouvez régler les droits d'entrée sur place, opter pour le **Pass Nantes** ou le **Pass annuel d'un musée nantais** (10 €, cf. p. 74) : pendant Le Voyage à Nantes, il donne accès à l'ensemble des musées !

Sur chaque page, des pictogrammes vous indiquent si nécessaire :



N° DE L'ÉTAPE SUR LA CARTE DU PARCOURS (CF. P. 84).



SITE REMARQUABLE, EXPOSITION À PROXIMITÉ.



HORAIRE SPÉCIFIQUE AU LIEU OU À L'INSTALLATION.



ACCÈS SPÉCIFIQUE (CF. P. 77).

Pour suivre l'actualité du Voyage et l'agenda des rendez-vous de l'été : www.levoyageanantes.fr et nos réseaux sociaux



Sommaire

**Ces pages vous accompagnent
dans votre découverte du parcours
du Voyage à Nantes.**

**Les nouvelles œuvres et expositions
de l'édition 2022 à Nantes _____ p. 4 à 27**

**Les œuvres dans l'espace public,
les grandes expositions,
les propositions des partenaires culturels _____ p. 28 à 43**

**Les nouveautés hors centre-ville
Les lieux de convivialité
Le Voyage dans le Vignoble,
Estuaire Nantes < > Saint-Nazaire _____ p. 44 à 49**

**Le voyage, c'est aussi...
Les grands RDV du Voyage à Nantes
(Nuit du Van, Nuit des Tables de Nantes...) _____ p. 51 à 55**

**Le parcours permanent et estival
en images, étape par étape à Nantes _____ p. 56 à 65**

Les RDV art de la métropole _____ p. 67 à 71

**Infos pratiques / Comment visiter ?
Acheter un pass touristique
ou un Pass annuel des musées
Transports en commun, idées balades... _____ p. 72 à 81**

**Les partenaires de l'événement _____ p. 82
La carte du parcours _____ p. 84**

« Le Théâtre des opérations »

Depuis dix ans, nous ne cessons d'affirmer avec l'assurance de ceux qui savent que Le Voyage à Nantes ne demande pas aux artistes de décorer la ville mais, au contraire, de l'interpréter d'une façon singulière et sensible.

Et cette année, comme si les crises que nous traversons renversaient tout par-dessus tête, nous nous retrouvons avec des places transformées en théâtres ou en studios de cinéma, avec des mascarades inquiétantes, des rideaux, des tentures, une ambiance de divertissements, des drapeaux, des trompettes et des hérauts.

Nous pensions nous être « débarrassés » du théâtre mais il revient sans cesse et le monde en est un a dit William, comme nous croyions, dans notre petite Europe avoir trouvé la paix alors que les ruines de Marioupol montrent à quel point les constructions humaines sont fragiles et friables.

Étrange ambiance, pénibles renversements qui nous font douter parfois de la valeur de l'art au regard des priorités vitales provoquées par des crises successives.

La créativité, la culture ont-elles l'importance que notre petit monde lui accorde ? Parfois, vu les événements, nous n'osons plus le dire. Nous nous retenons quand l'urgence de dormir, de manger, de se laver recouvre la vie des réfugiés.

Et puis nous nous mettons à penser que si la petite cervelle de Poutine avait été percutée par la force de l'art plutôt que par celle des tanks, nous n'en serions sans doute pas là aujourd'hui.

Ouvrir les esprits et les éclairer reste une urgence, il revient aux créateurs de le faire et à nous de les accompagner.

De la Place Félix-Fournier
à la Place Graslin

Hélène Delprat

Le Théâtre des opérations

Artiste hors norme et donc inclassable, Hélène Delprat se définit comme peintre. Pourtant son travail touche à d'autres domaines tout en révélant les questions de mémoire, de voyage et d'identité. Un bric-à-brac baroquisant cohérent qui s'inspire de la littérature, du cinéma, de l'histoire... Son art est le règne de rêves extravagants, impénétrables : un cortège de surprises, de démesures et d'inquiétantes fictions.

Hélène Delprat occupe Nantes comme un théâtre, qu'elle ponctue d'éléments de décor d'un récit qui puise librement ses inspirations dans l'histoire de la ville et bien d'autres.

Sur la place Graslin, une *île-étoile* est occupée par la silhouette noire d'un ange aux bras ouverts et aux ailes déployées qui déclame le murmure de la ville dans un grand haut-parleur. Un drapeau flotte dans le vent. Un peu plus loin, le trident disparu de la fontaine de la place Royale est remplacé par un autre drapeau. En arrière-scène, derrière une grande tenture ornementée de motifs imbriqués

d'inspiration héraldique, en bas du parvis de la basilique Saint-Nicolas, un étrange défilé se met en place.

De gigantesques silhouettes noires se pavanent sur une autre étoile devenue scène de théâtre. « *Des singes agaçants cherchent la bagarre, une chèvre se dresse sur ses pattes arrière et des personnages sans nom s'échappent d'un jugement dernier en éclatant de rire. Un maître de cérémonie-loup et sa canne ouvrent un bal où animaux, humains et hybrides ne savent que faire. Cette étoile est-elle un radeau, une arche de Noé échouée sur le parvis d'une basilique ?* » Ces personnages gesticulent et paradent dans une sorte de dernier défilé désarticulé et agité tout droit échappé d'une danse macabre. Ils envahissent la place et laissent le visiteur s'amuser de leur présence carnavalesque. L'heure est à la mascarade, anges, hommes-loups, singes appellent de leur trompe au rassemblement et à la fête.

HÉLÈNE DELPRAT VIT ET TRAVAILLE À PARIS.
ELLE EST REPRÉSENTÉE PAR LA GALERIE
CHRISTOPHE GAILLARD, PARIS.





Pascal Convert, *Miroirs des temps* (détail), 2022. Maître verrier Olivier Juteau © Pascal Convert

Cimetière Miséricorde Pascal Convert *Miroirs des temps*

Œuvre permanente

Le cimetière Miséricorde surnommé aujourd'hui « le Père-Lachaise nantais » abrite les défunts des grandes familles nantaises.

Pascal Convert qualifie son travail « d'archéologie de l'architecture, de l'enfance, de l'histoire, du corps et des temps ».

Sur l'invitation du Voyage à Nantes, il a conçu une œuvre pérenne qui s'insère dans les allées du cimetière, au milieu des tombes ayant subies le passage du temps, processus à ce jour inédit au sein d'un cimetière public.

Pascal Convert a porté son regard sur la partie la plus ancienne particulièrement dense en végétation — les produits phytosanitaires y étant bannis depuis plusieurs années — et y a conçu l'œuvre *Miroirs des temps* à l'image d'un *memento mori* protecteur et apaisant.

Représenté en bas-relief sur des dalles en verre réalisées conjointement avec le maître verrier Olivier Juteau, chaque animal à l'allure spectrale suit du regard le passant avec une insistance muette et émouvante.

« Au cimetière Miséricorde, l'hybridation de la nature et de la mort ouvre à l'apparition évanescence, toujours au bord de la disparition, de ces êtres de légendes, cerf, biche, chevreuil.

Messagers suspendus dans la profondeur du verre, nimbés de nuages, striés d'or, ils ouvrent leurs yeux en amande et leurs pupilles scintillent. Statues vigilantes, ils nous accompagnent avec cette faculté inouïe d'être immobiles et en mouvement. Dans le berceau de leur regard, ils nous accordent leur miséricorde, nous réparent des accidents du passé, de nos faiblesses, de nos oublis, nous qui continuons à vivre. Dans ce cimetière, les fractures des pierres comme du verre nous rappellent les blessures reçues et les éclats d'or des noms gravés et des cicatrices se mêlent pour que l'on se souvienne des nôtres. »

PASCAL CONVERT EST NÉ EN 1967.
IL VIT ET TRAVAILLE À BIARRITZ.

62

VOIR PLAN PAGE 84

VISITES « FLASH » DU CIMETIÈRE CHAQUE JOUR
À 11H30, 15H30, 16H30, 17H30. DURÉE : 30 MIN.



REVÊTEMENT IRRÉGULIER ET PASSAGES ÉTROITS.
UN CHEMINEMENT SIGNALÉ PERMET D'APERCEVOIR
LES ŒUVRES DEPUIS UNE ALLÉE.

CETTE ŒUVRE A ÉTÉ RÉALISÉE AVEC LE SOUTIEN DE LA FONDATION
ROC ECLERC ET LES NOUVEAUX CONSTRUCTEURS.

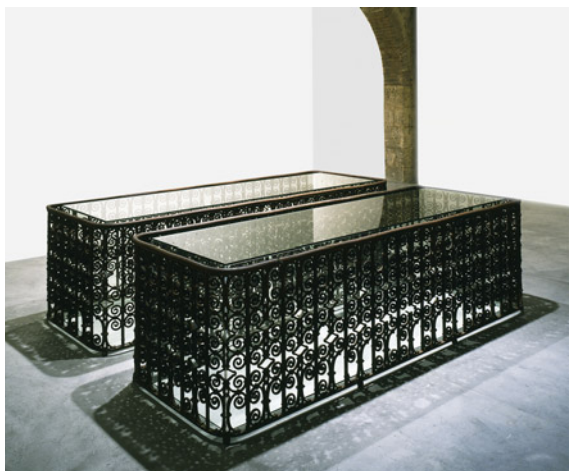
REMERCIEMENTS À LA DIRECTION NATURE & JARDINS DE NANTES
MÉTROPOLE ET AU SERVICE OPÉRATIONS CITOYENNES ET
CIMETIÈRES DE LA VILLE DE NANTES.

Passage
Sainte-Croix
**Pascal
Convert**
*Le temps
du sacré*

Au Passage Sainte-Croix l'exposition Le temps du sacré réunit une sélection d'œuvres de Pascal Convert illustrant son rapport au temps et à la mémoire sous le prisme du sacré, notion qu'il déconstruit en en donnant une lecture à la fois intime et engagée.

En écho au projet *Miroirs des temps*, un film documentaire et des plâtres permettent de découvrir la préparation de l'œuvre pour le cimetière Miséricorde : les modelages, la réalisation des contre-moules, des moules réfractaires, la liquéfaction du verre, la cuisson, l'attente, le refroidissement, le démoulage, le polissage mais aussi le travail de repérage au cimetière, jusqu'à l'installation des œuvres et leurs découvertes par le public.

L'exposition se consacre également à une sélection d'œuvres, films, empreintes



Sans titre, Pascal Convert. 1987.
Collection Frac Nouvelle-Aquitaine © Frédéric Delpech

et tirages contacts photographiques platine palladium issus d'une série réalisée en Arménie autour de la disparition des khatchkars, pierres dressées couvertes de croix gravées détruites par les autorités azerbaïdjanaises.

Dans le patio, un ensemble de deux parallélépipèdes évoque les entrelacs des khatchkars, les enclos en fer forgé qui entourent les tombes anciennes du cimetière Miséricorde ou encore des berceaux de facture ancienne.

Enfin, trois cloches monumentales en cire évoquent un objet de rassemblement, de structuration, un symbole du commun, cher à cet artiste qui fait œuvre de lien en travaillant dans chacune de ses œuvres contre l'oubli.

PASCAL CONVERT EST NÉ EN 1957.
IL VIT ET TRAVAILLE À BIARRITZ.



VOIR PLAN PAGE 84

REMERCIEMENTS AU FRAC NOUVELLE-AQUITAINE
ET AU FRAC DES PAYS DE LA LOIRE.



Sans titre, Pascal Convert, Musée Kouskovo, Moscou. 1994. Collection Frac des Pays de la Loire.
Commissaire Jean-François Taddéi. 1 élément sur 3 © Pascal Convert



Place du Commerce

Alexandre Benjamin Navet

Façades chromatiques

Une invitation aux voyages imaginaires

Alexandre Benjamin Navet est un artiste pluridisciplinaire dont le médium de choix est le dessin. Il dessine et compose des scènes où aplats et traits s'animent au travers de gammes de couleurs généreuses et puissantes. Derrière ses compositions aux couleurs vives se développe un langage aux nuances franches, reliant l'objet, la peinture et l'architecture. C'est justement dans l'architecture et les éléments d'ornementation que l'artiste-designer puise son inspiration. Il détourne les règles de la perspective en jouant avec les profondeurs pour créer des univers en aplats ou en volume.

Poursuivant son travail autour de la dimension ornementale dans l'espace public, l'artiste imagine pour la place du Commerce un décor théâtral et coloré, inspiré de son histoire portuaire et marchande.

Célébrant le retour de la place, ses enseignes, cafés et restaurants aux terrasses conquérantes, après une

longue période de réaménagement, Alexandre Benjamin Navet insuffle une nouvelle effervescence ; en créant une expérience où l'espace public s'anime et vibre en couleurs, à l'image d'une ville qui célèbre et pavoise, comme elle pouvait le faire au retour d'un navire.

Explorant histoire, archives et imaginaire, l'artiste convoque des univers très différents pour redessiner un paysage urbain, à l'échelle des bâtiments, en reprenant l'esthétique des décors et structures de cinéma.

Jouant des cadres et perspectives, traitant aussi bien l'envers sobre du décor que l'endroit richement décoré de détails, Alexandre Benjamin Navet invite le public à rentrer et évoluer dans cette installation théâtrale qui infuse l'ensemble des éléments de la place du Commerce.

ALEXANDRE BENJAMIN NAVET EST NÉ EN 1986.
IL VIT ET TRAVAILLE À PARIS.

59

VOIR PLAN PAGE 84

CETTE ŒUVRE A ÉTÉ RÉALISÉE AVEC LE SOUTIEN
D'ATLANTIQUE BOISSONS.

Rue Bias Krijn de Koning *Extensions.* *Rue Bias,* *Nantes. 2022*

Œuvre permanente



© Le Voyage à Nantes

Mêlant sculpture, peinture et architecture, les œuvres *in situ* de l'artiste néerlandais Krijn de Koning, composées de grands volumes géométriques recouverts d'aplats de couleur, empruntent à l'architecture un vocabulaire élémentaire — sol, mur, plafond, ouverture — et offrent la surprise de nouvelles perspectives sur l'espace investi.

À proximité de l'île Feydeau, du CHU et de la Loire, un nouveau campus s'est inscrit au cœur de ville, accueillant des chercheurs, étudiants et personnels hospitaliers.

La notion de passage étant fondamentale pour Krijn de Koning, il imagine une œuvre pour la rue Bias, qui traverse ce quartier hétéroclite en s'appuyant sur deux curiosités architecturales existantes :

le portique ocre aux ouvertures évidées des années 1930 de la présidence de Nantes Université et le parking du CHU,

ancien parking Peugeot des années 1950 qui, avec son architecture de béton, impose sa forme hélicoïdale et massive.

Krijn de Koning s'inspire des formes et des couleurs environnantes pour créer de nouveaux repères visuels. Les anneaux du parking sont peints du vert au bleu, alors que la façade plane reprend le même ocre que celui du portique. Connectés visuellement, les deux bâtiments sont les fragments d'une sculpture à l'échelle urbaine liés par quatre sculptures circulaires qui ponctuent la rue Bias, et dont la palette de couleur en est une autre déclinaison. À la fois colonne, mobilier, totem et mire, au croisement des allées adjacentes, et dans une relation permanente au lieu, elles rythment l'espace et s'y imbriquent comme des extensions de l'existant.

KRIJN DE KONING EST NÉ EN 1963 À AMSTERDAM, OÙ IL VIT ET TRAVAILLE. IL EST REPRÉSENTÉ PAR SLEWE GALLERY, AMSTERDAM.

10

VOIR PLAN PAGE 84

CETTE ŒUVRE A ÉTÉ RÉALISÉE AVEC LE SOUTIEN D'ID&AL GROUPE.



Porte
Saint-Pierre
**Laurent
Le Deunff**
*Un castor
sur un mur*



Un castor sur un mur, Laurent Le Deunff.

Esquisse © Photo Philippe Piron / LVAN

Espiègles et narratives, les œuvres de Laurent Le Deunff semblent issues d'un univers fantasmé, en écho à des cultures ancestrales, et sont pourtant ancrées dans la réalité de nos représentations courantes.

Procédant avec humour par glissements de temps et de lieux dans son œuvre, Laurent Le Deunff a imaginé pour le vestige de la porte Sauvetout, à l'occasion du Voyage à Nantes 2021, un animal « totem » en la figure d'un castor à queue de poisson, tiré d'un ouvrage du Moyen Âge.

**Ce castor sur un mur
habite désormais pour les
trois ans à venir les vestiges
archéologiques de la porte
Saint-Pierre.**

Témoin de l'histoire de Nantes, la porte Saint-Pierre compte parmi les édifices majeurs de la ville tant par sa situation dans le centre historique, ses aménagements successifs, que la concentration d'éléments patrimoniaux et archéologiques alentours. Laurent Le Deunff met en scène une histoire fictive pour ce vestige. Figure anachronique en bronze à la queue argentée — représentation elle-même fictive issue de croyances populaires —, l'artiste propulse l'animal dans un autre cadre temporel et dans un scénario incongru.

LAURENT LE DEUNFF EST NÉ EN 1977.
IL VIT ET TRAVAILLE À BORDEAUX. IL EST
REPRÉSENTÉ PAR LA GALERIE SÉMIOSE, PARIS.

Marché de Talensac
(Intérieur de la Halle)

Gavin Pryke *Automates à l'unisson*

Œuvre permanente



Esquisses © Gavin Pryke

Artiste britannique installé à Nantes, dessinateur passionné par la représentation du « petit monde social », Gavin Pryke développe une œuvre polymorphe inspirée de ses nombreux voyages et de diverses cultures (Europe de l'Est, France).

Comme un clin d'œil de l'artiste à sa ville d'adoption, et à l'invitation du Voyage à Nantes, Gavin Pryke présentait en 2015 une série de 13 automates figurant la rencontre d'un couple amoureux dans les commerces de la rue Maréchal-Joffre.

Cette année, Gavin Pryke déplace ses personnages dans le temps et prolonge ailleurs le récit : le couple prend ses quartiers dans l'enceinte du marché de Talensac, haut lieu des produits de l'agriculture et du maraîchage local.

Dix nouveaux portraits de vrais-faux personnages sont installés comme des enseignes vivantes et reliées les unes aux autres dans un parcours technique et visuel pour suggérer une toute nouvelle histoire d'amour et d'humour en écho à l'agitation commerçante.

GAVIN PRYKE EST NÉ À IPSWICH (GRANDE-BRETAGNE). IL VIT ET TRAVAILLE À NANTES.

61

VOIR PLAN PAGE 84



DU MARDI AU VENDREDI 8H À 13H,
LES SAMEDIS ET DIMANCHES DE 8H À 13H30.



ACCÈS DE PLAIN PIED POSSIBLE RUE DE BEL-AIR.
PRÉSENCE DE MARCHES DANS LA HALLE.

HAB Galerie

Michael Beutler

Plonger et puiser

Se confronter à un lieu pour en révéler les caractéristiques spatiales est au cœur des œuvres souvent faites de papier, carton et tissus de Michael Beutler. En bricoleur avéré et inventeur inspiré, il élabore des outils et machines — détournés de techniques anciennes ou contemporaines — dont les fonctions et les formes diffèrent par leurs matériaux, leur simplicité et leur fonctionnement manuel. Avec, il produit des formes modulaires légères qu'il assemble en de généreuses et précaires installations.

Les voyages à Nantes de l'artiste ont été marqués par l'expérience de l'espace environnant du Hangar à bananes, sa relation au fleuve et aux anciennes activités portuaires.

***Pour la HAB Galerie,
Michael Beutler réagit
à l'architecture de béton
en inventant une inédite
et monumentale
fabrique à papier.***

Par la force du vent, un moulin entrant par un des puits de lumière met en mouvement à l'intérieur de l'espace les machines qui décomposent les étapes de cette fabrication hors norme : broyer, plonger, puiser, presser, sécher

la matière... De cette ligne de production ingénieuse et sculpturale, manuellement activée lors du montage avec des étudiants nantais en écoles d'art et d'architecture, de gigantesques feuilles sont réalisées. Leurs formes et grammages leur octroient des propriétés structurantes, et grâce à un assemblage par pliage, une installation fragile, ouverte, labyrinthique et autonome offre une nouvelle traversée et perception de l'espace.

MICHAEL BEUTLER EST NÉ EN 1967 À OLDENBURG (ALLEMAGNE). IL VIT ET TRAVAILLE À BERLIN. IL EST REPRÉSENTÉ PAR : GALERIE NAGEL DRAXLER (BERLIN), GALERIE BÄRBEL GRÄSSLIN (FRANCFORT-SUR-LE-MAIN, ALLEMAGNE) GALERIE HEINRICH EHRHARDT (MADRID), PINKSUMMER (GÈNES, ITALIE).

42

VOIR PLAN PAGE 84



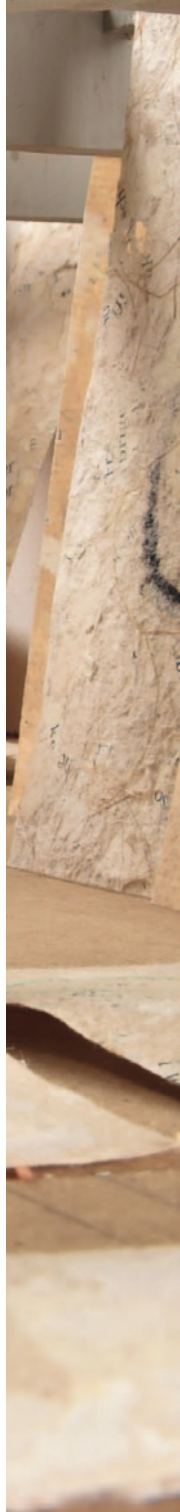
7J/7 DE 10H À 19H. EXPOSITION PRÉSENTÉE JUSQU'AU 02.10.

JUSQU'AU 02.07 ET À PARTIR DU 12.09 : DU MERCREDI AU DIMANCHE, 13H30-19H.



LIBRAIRIE-BOUTIQUE DE LA HAB GALERIE AUX HEURES D'EXPOSITION.

EN VENTE : LE CATALOGUE DE L'EXPOSITION AUX ÉDITIONS 303.







Esquisse © Atelier Vecteur

Boulevard des Antilles — Rue de Saint-Domingue

Atelier Vecteur

Entre-temps

La Traversée du Solilab

Collectif d'architectes et de créatifs, ayant en commun un passage à l'École Nationale Supérieure d'Architecture de Montpellier, l'Atelier Vecteur se veut laboratoire d'idées et outil de réalisations.

Pour cette nouvelle création, les architectes de Vecteur entendent ouvrir le Solilab, lieu nantais de l'économie sociale et solidaire, au reste de son territoire, le temps des futurs aménagements du jardin des rails et du parc de Loire. Véritable trait d'union, entre la Cantine du Voyage et le Solilab, aux entrées évasées qui accueillent généreusement et guident le public dans une traversée rythmée par un jeu de construction qui cadre et laisse à voir les futures évolutions du quartier. Imaginé comme un espace de circulation, ce passage acte des profonds changements à venir dans cette partie de la ville.

L'ATELIER VECTEUR A ÉTÉ FONDÉ EN 2010, IL EST BASÉ À GALLARGUES-LE-MONTUEUX.

40 VOIR PLAN PAGE 84



DU MÊME COLLECTIF : *INTERMÈDE*,
LE LONG DU CANAL SAINT-FÉLIX.

L'ÉTÉ AU SOLILAB

ESCALE VÉLO : CONSEILS, RÉPARATION, LOCATION, BALADES, CONSIGNE À BAGAGES, OUTILLAGE...



DU MERCREDI AU SAMEDI DE 9H30 À 19H,
DIMANCHE DE 10H À 17H.

CAFÉ — RESTAURANT : CUISINE LOCALE
INVENTIVE ET BIO, SPÉCIALITÉS VEGGIE.



LE MARDI DE 9H30 À 19H, DU MERCREDI AU
SAMEDI DE 9H30 À 20H30, DIMANCHE DE 10H À 17H.

DÉCOUVERTE DU SOLILAB ET DE L'ÉCONOMIE
SOCIALE ET SOLIDAIRE : BOUTIQUE DE RÉEMPLOI,
JEU DE PISTE, EXPO ATELIERS, BUVETTE
& DJ LES JEUDIS SOIRS...

WWW.ECOSSOLIES.FR



Esquisse © Julien Colombier

Lignes de tramway 1 et 3 **Julien Colombier** ***Apesanteur***

Le Voyage à Nantes et la Semitan s'associent une nouvelle fois cette année et invitent l'artiste Julien Colombier à investir deux tramways.

Peintre autodidacte, Julien Colombier travaille essentiellement à l'acrylique et pastel gras sur des supports allant de la toile au papier, en passant par l'installation, la céramique ou la tapisserie.

L'univers de Julien Colombier est onirique, féérique et inquiétant. Il est peuplé de jungles ou de forêts tropicales luxuriantes et colorées qui jouent avec les limites de la figuration et du décoratif.

L'artiste répète ses motifs géométriques et végétaux de manière obsessionnelle, créant un environnement organique hypnotique pour le spectateur. Il travaille ses compositions comme des rythmes de musique, sur la base d'un motif récurrent, plusieurs autres venant petit à petit s'y superposer.

Ses œuvres sont des apparitions, les lumières et effets d'ombres, les correspondances de couleur créent une vitalité d'où naissent des mouvements et des flux.

JULIEN COLOMBIER EST NÉ EN 1972. IL VIT ET TRAVAILLE À BAGNOLET. IL EST REPRÉSENTÉ PAR LA GALERIE LE FEUVRE & ROZE (PARIS).

ŒUVRES PRODUITES PAR LA SEMITAN.

Château des ducs de Bretagne Charles Fréger **AAM AASTHA**

Le projet photographique *AAM AASTHA* s'inscrit dans le prolongement des recherches entamées par Charles Fréger sur les mascarades dans le monde, qui ont déjà permis la réalisation de plusieurs séries : *Wilder Mann* (depuis 2010), *Yokainoshima* (2013-2015) et *Cimarron* (2014-2018).

Intéressé par le *Ramayana* (épopée fondatrice de l'hindouisme, contenant des récits mythologiques et cosmogoniques) et ses interprétations dans différentes cultures d'Asie, Charles Fréger a entrepris en 2019 une série de voyages en Inde, pays dans lequel il avait déjà réalisé les projets *Sikh Regiment of India* (2010), *Painted Elephants* (2013) et *School Chalo* (2016).

C'est par le sud du pays (Karnataka, Kerala et Tamil Nadu) que l'artiste a amorcé son exploration des formes d'incarnations de divinités parfois très spectaculaires. Majoritairement hindous, ces danses sacrées et jeux théâtraux — Theyam, Katakali, Mudiyetu, Terukutu, etc. — se pratiquent au temple, au théâtre, au festival de rue. L'incarnation des dieux relève ici d'une organisation sociale stricte, au sein de laquelle certains individus, souvent issus des castes les plus défavorisées, se voient assigner ce rôle. Selon les États et leurs populations, les interprétations varient ; le photographe a ainsi sillonné plus d'une vingtaine d'États du pays pour rencontrer une diversité de figurations.

**L'exposition sera
l'occasion de découvrir,
en avant-première, près de
90 photographies inédites.**

CHARLES FRÉGER DIPLÔMÉ DE L'ÉCOLE DES BEAUX-ARTS DE ROUEN, TRAVAILLE À TRAVERS LE MONDE.

6

VOIR PLAN PAGE 84



JUSQU'AU 31.08 : 7J/7, 10H-19H.

DU 01.09 AU 27.11 : 6J/7 (FERMÉ LE LUNDI), 10H-18H
(DERNIER ACCÈS BILLETTERIE ½ HEURE AVANT LA FERMETURE).

€ EXPOSITION EN AUTONOMIE (BILLET COUPLÉ AVEC LE MUSÉE D'HISTOIRE VALABLE UNE JOURNÉE) : 8 € PLEIN / 5 € RÉDUIT / GRATUIT - 18 ANS.



GRATUIT DÉTENTEURS PASS NANTES
OU PASS ANNUEL D'UN MUSÉE NANTAIS (10 €).



PROFITEZ DE L'EXPOSITION POUR DÉCOUVRIR AU CHÂTEAU LES COLLECTIONS DU MUSÉE D'HISTOIRE DE NANTES, TESTER UN AUTRE POINT DE VUE DEPUIS LES REMPARTS.

INFOS PRATIQUES : 0811 46 46 44
(SERVICE : 0,05 €/MIN + PRIX APPEL).

AVEC LE SOUTIEN DE LA FONDATION D'ENTREPRISE HERMÈS, LA FONDATION ANTOINE DE GALBERT, L'INSTITUT FRANÇAIS EN INDE ET LA RÉGION NORMANDIE.

LE CHÂTEAU DES DUCS DE BRETAGNE EST DÉTENTEUR DU LABEL TOURISME & HANDICAP. IL BÉNÉFICIE DU SOUTIEN DU CRÉDIT AGRICOLE ATLANTIQUE-VENDÉE, PARTENAIRE OFFICIEL.



Sivappu, Kulasai dussehra, Udangudi, Tamil Nadu, Inde — De la série AAM AASTHA © Charles Fréger, 2019-2022



Château des ducs de Bretagne **Musée d'histoire de Nantes**

Au château ? On peut facilement y passer une journée : flâner sur les remparts, visiter le musée ou l'exposition, faire une pause dans les douves ou encore déguster une crêpe ou une glace à La Fraiseriaie.

Implanté dans le cœur historique de Nantes, le Château des ducs de Bretagne est le monument phare de son patrimoine urbain, avec la cathédrale Saint-Pierre. Côté ville, c'est une forteresse dont les 500 m de chemin de ronde sont ponctués de sept tours reliées par des courtines. Les douves et les remparts sont en accès libre, ainsi que la cour.

Côté cour justement, il abrite une élégante résidence ducal du 15^e siècle en pierre de tuffeau, de style gothique flamboyant portant les premières marques d'inspiration Renaissance, et d'autres bâtiments datant du 16^e et du 17^e siècles. Ceux-ci contrastent, par leur blancheur et leur raffinement sculpté, avec la rudesse des murailles extérieures en blocs de granit séparés par des assises de schiste. Le Grand Logis accueille le musée d'histoire de Nantes tandis que le bâtiment du Harnachement propose de grandes expositions temporaires.



Musée d'histoire de Nantes © Bernard Renoux / LVAN

6

VOIR PLAN PAGE 84



JUSQU'AU 31.08 : 7J/7, 10H-19H.

DU 01.09 AU 27.11 : 6J/7 (FERMÉ LE LUNDI) :
10H-18H.

(DERNIER ACCÈS BILLETTERIE ½ HEURE
AVANT LA FERMETURE).

€ MUSÉE EN AUTONOMIE (BILLET COUPLÉ
AVEC L'EXPOSITION VALABLE UNE JOURNÉE) :
8 € PLEIN / 5 € RÉDUIT / GRATUIT - 18 ANS.



GRATUIT DÉTENTEURS PASS NANTES OU
PASS ANNUEL D'UN MUSÉE NANTAIS (10 €).

INFOS PRATIQUES : 0811 46 46 44

(SERVICE : 0,05 €/MIN + PRIX APPEL).

Parc des Chantiers Les Machines de l'île

C'est un projet artistique totalement inédit. Né de l'imagination de François Delarozière et de Pierre Orefice, il se situe à la croisée des « mondes inventés » de Jules Verne, de l'univers mécanique de Léonard de Vinci et de l'histoire industrielle de Nantes, sur le site des anciens chantiers navals.

Dans **La Galerie des Machines**, la visite est rythmée par les interventions des machinistes, qui donnent vie au monde imaginaire de *L'Arbre aux Hérons*. On y croise une Araignée de 2 tonnes, un Héron de 8 m d'envergure, un Colibri géant, un Paresseux, des Oiseaux amoureux, un Caméléon et nouvellement arrivée, une Nuée de Papillons qui s'animent.

Le Grand Éléphant, pachyderme mécanique de 12 m de haut, fait le lien entre *La Galerie des Machines* et le *Carrousel des Mondes Marins*.

Véritable théâtre à 360°, le **Carrousel des Mondes Marins** est un incroyable aquarium mécanique sur trois niveaux, des fonds marins à la surface de la mer.



La Galerie des Machines, *La Nuée de Papillons*
© Jean-Dominique Billaud / LVAN

25

VOIR PLAN PAGE 84



7J/7 — DU 9.07 AU 28.08 : 10H-20H.

DERNIER ACCÈS 1 HEURE AVANT LA FERMETURE.

INFO 0810 12 12 25 (0,05 €/MIN + PRIX APPEL).



PASS VOIR CONDITIONS P.74.



LA LIBRAIRIE-BOUTIQUE VOUS ACCUEILLE : SA SÉLECTION DE LIVRES ET D'OBJETS PERMET D'APPROCHER OU D'APPROFONDIR L'UNIVERS DES MACHINES DE L'ÎLE TANDIS QUE LE CAFÉ DE LA BRANCHE INVITE À UNE AGRÉABLE PAUSE SUR LE PASSAGE DE L'ÉLÉPHANT.

LES MACHINES DE L'ÎLE BÉNÉFICIENT DU SOUTIEN DU CRÉDIT MUTUEL, PARTENAIRE OFFICIEL, ET HARMONIE ATLANTIQUE, PARTENAIRE ASSOCIÉ.





Parc des Chantiers Quai des Antilles **La Cantine du Voyage**

**Changement
d'équipe et de formule !**

**Lieu de villégiature des
Nantais, espace éphémère
surprenant et convivial pour
les visiteurs qui la découvrent,
la Cantine du Voyage
est devenue une étape
incontournable avec ses
espaces de restauration, son
grand bar et son aire de jeu.**

Cette année, une nouvelle équipe prend les commandes de la Cantine et décline les brochettes (viande, poisson ou végétal) dans une formule toujours unique, savoureuse et accessible : 14€ plat / dessert / boisson pour les adultes et 10€ pour les enfants.

La Cantine est mise en couleurs par le collectif nantais Appelle moi papa, qui a signé l'aire de jeux pour tous les âges **La Colline**, paysage en volume tout droit extrait d'une de leurs planches à dessin ! Ses formes rondes et généreuses évoquent un ailleurs fantasque et hautement coloré, invitent à grimper, rouler, glisser, jouer, se prélasser, etc.

Le Potager de la Cantine illustre la tradition du maraîchage nantais, mais en milieu urbain. Outre des plantes, fruits et légumes, il accueille l'œuvre **Invendus-Bottes**, de Lilian Bourgeat, vision drôle et allégorique du maraîcher qui aurait laissé ses outils de travail.



Invendus-Bottes, 2020. Lilian Bourgeat
© Philippe Piron / LVAN

39

VOIR PLAN PAGE 84



CETTE ANNÉE LA CANTINE TRANSFORME SON OFFRE DE RESTAURATION. POUR TOUT SAVOIR DU NOUVEAU PROJET, HORAIRES ETC... : WWW.LEVOYAGEANANTES.FR



PASS NANTES : 1 BOISSON OFFERTE

!!! LA COLLINE :

LA LIBRE UTILISATION DE L'AIRE DE JEUX PAR LES ENFANTS (DE 3 À 12 ANS) EST PLACÉE SOUS LA SURVEILLANCE ET LA RESPONSABILITÉ DES PERSONNES QUI EN ONT LA GARDE.



NON ACCESSIBLE
AUX PERSONNES À MOBILITÉ RÉDUITE.



Île de Nantes Campus de l'art Parcours Inter-Écoles

Esquisses © Guillaumit

L'Île de Nantes est un quartier incontournable de la destination. Les voyageurs y découvrent des œuvres phares comme celles de Nathalie Talec ou de Lilian Bourgeat, pourtant ils ignorent souvent le fourmillement artistique et culturel qui règne au sein des écoles d'enseignement supérieur du quartier. En 2022, de nouvelles curiosités essaient sur l'Île de Nantes. Elles détournent le cheminement du visiteur afin de lui faire découvrir les talents du Campus de l'art. D'installations en expositions, celles et ceux qui, dans ces grandes écoles, font la ville de demain, agitent le quartier et le parent d'une nouvelle couleur.

Le parcours Inter-Écoles se distingue de la ligne verte grâce au travail de l'artiste et graphiste **Guillaumit** qui crée des fresques vivantes et colorées inspirées des architectures des établissements.



École nationale supérieure d'architecture (ensa) **Protolab**

Accompagnés par l'enseignant-chercheur et architecte **Sylvain Gasté**, et de son équipe composée d'**Hélène Guillemot** (agence Laq), **Wilfrid Lelou** (Fichtre) et **Saweta Clouet**, les **étudiants du studio de projets Protolab** (Master 1 & 2, PFE) utilisent la fabrication comme outil de conception du projet architectural. Les sujets sont portés par des partenaires extérieurs, engagés dans une démarche de RSE (responsabilité sociétale des entreprises), qui accompagnent et financent la démarche de projet pour aboutir à la construction de prototypes à échelle 1.

Le public pourra découvrir ces projets et prototypes au Solilab et à la Galerie Loire. Le toit de l'école d'architecture sera ouvert pour offrir un des plus beaux panoramas sur la ville.



École des Beaux-Arts Nantes Saint-Nazaire *Le déménagement, hypothèse du récit*

Le déménagement, hypothèse du récit est une exposition collective d'**Olivier Nottellet** (artiste invité), **Pierre-Yves Arcile** (architecte et chercheur) et d'un **groupe d'étudiants de l'école**.

L'installation monumentale, issue d'un workshop expérimental mené en 2022, donne à voir un cylindre jaune de béton de 12 m de diamètre posé sur le parvis, entre *La Table* (ronde) de Fichtre et la galerie Open School. Le projet présente des œuvres réalisées par les étudiants, visibles depuis l'extérieur, dans la galerie Open School. *Le déménagement, hypothèse du récit* redéfinit la séquence d'entrée de l'école, l'organisation du parvis entre Askip (café, galerie, laverie) et le tout nouveau Food Hall qui sera ouvert tout l'été. (cf p. suivante).

19 VOIR PLAN PAGE 84



Nantes Université *En découdre*

Depuis octobre 2021, sur différents campus de Nantes Université, **étudiants, enseignants et artistes de la compagnie BRUMES** interrogent le tissu de nos relations au terme de deux années d'une situation sanitaire éprouvante. Après une année de récolte de paroles, d'écriture, de tissage collectif et une restitution-performance, l'Université présente en façade de la Halle 6, entre le bâtiment et l'école des Beaux-Arts, l'œuvre textile tissée à plusieurs mains et le métier à tisser collaboratif imaginé par **la Cie BRUMES** pour renouer nos liens.

Entre images, textures et sons, le visiteur pourra quitter l'atmosphère protégée de l'école des Beaux-Arts pour se plonger dans ce processus de création.

22 VOIR PLAN PAGE 84



Pôle des Arts Graphiques : lycée de la Joliverie et Grafipolis *Œuvre graphique*

Le Pôle des Arts Graphiques est composé du lycée de la Joliverie formant aux métiers du design, de la communication et des industries graphiques ainsi que de Grafipolis, École des métiers graphiques et plurimédia, établissement spécialisé dans la formation d'apprentis, de salariés et de demandeurs d'emploi, pour les secteurs des industries graphiques, de l'intersecteur papier carton et de la signalétique. Présent sur le territoire depuis 2010, le bâtiment accueille plus de 600 jeunes, lycéens, étudiants ou apprentis chaque jour.

26 VOIR PLAN PAGE 84



Île de Nantes
Campus de l'art
**Parcours
Inter-Écoles**

**École Supérieure des
Métiers Artistiques
(ESMA) – CinéCréatis
*Cinéma en plein air***

Sur le Parc des Chantiers, les Écoles Créatives ont ouvert en 2012. Cet établissement se compose de deux entités : l'ESMA, École supérieure des métiers artistiques qui forme aux métiers de l'animation 3D et des effets spéciaux, d'autre part CinéCréatis, école de cinéma qui forme les étudiants aux métiers du cinéma et de l'audiovisuel. Pour l'été 2022, le campus propose une installation invitant à s'arrêter dans leur déambulation pour découvrir des courts-métrages et films d'animation donnant à voir la richesse des productions étudiantes.

33 VOIR PLAN PAGE 84

**D'autres projets
du Parcours Inter-Écoles :**

MEDIACAMPUS **27** et l'ÉCOLE
DE DESIGN NANTES-ATLANTIQUE **30**
sont des outils d'aide à la visite
à découvrir en p.79.



Esquisse. Food Hall – Nantes © Collectif VOUS / Lucas Auton

**Allée Frida Kahlo
FOOD HALL – NANTES
MAGMAA**

Dans le cadre de la réhabilitation des anciennes halles Alstom, Magmaa est une étape chaleureuse où déguster des plats du monde préparés localement. La halle est le lieu vibrant où on nourrit le corps et l'esprit autour de produits de saison et de circuits courts préparés par 10 restaurateurs engagés pour cultiver la culture du bien-manger. L'installation artistique **L'Aurore** de Maël Pinard et VOUS ondule entre les poteaux de la charpente métallique de la halle centenaire.

20 VOIR PLAN PAGE 84

INFO ET HORAIRES :
WWW.FOODHALLNANTES.FR

ARCHITECTE ET SCÉNOGRAPHIE :
DLW ARCHITECTES, VOUS, SUPER TERRAIN

Parcours architecture



École des Beaux-Arts de Nantes Saint-Nazaire, architecte Franklin Azzi © Martin Argyroglo / LVAN

Profitez du parcours estival pour explorer la carte Sentiers de Ville – Mutation !

La Maison de l'Architecture amorce une collection de cartes thématiques invitant aux déambulations comme autant de découvertes sur notre paysage urbain.

Sentiers de Ville propose un récit offrant à chaque parcours un nouveau regard sur la ville.

De l'ancienne huilerie du Bas-Chantenay, récemment réhabilitée pour accueillir la micro-brasserie Little Atlantique Brewery,

de l'emblématique Hangar à Bananes, en passant par le blockhaus de Trempo. Des Halles de l'île de Nantes devenue l'École des Beaux-Arts, au célèbre lieu unique et jusqu'à l'ancienne Manufacture des Tabacs... Cette première édition, en collaboration avec le Voyage à Nantes, présente une vingtaine d'exemples de l'architecture marquante de Nantes sur la question de la mutation.



**CARTE SENTIERS DE VILLE – MUTATION
À RETROUVER À LA MAISON DE L'ARCHITECTURE
DES PAYS DE LA LOIRE, À L'ACCUEIL DU VOYAGE
À NANTES ET À LA LIBRAIRIE-BOUTIQUE
DE LA HAB GALERIE. PRIX DE VENTE : 1€.**



© Laurent Kronental

Maison régionale de l'architecture des Pays de la Loire

Laurent Kronental et Martine Feipel & Jean Bechameil

Rêver le monde

En faisant cohabiter les sculptures de Martine Feipel et Jean Bechameil avec les photographies de Laurent Kronental, cette exposition collective croisant les vues intérieures et extérieures, revient sur la figure des grands ensembles, autant d'objets architecturaux et d'images rêvées qui ont été produits il y a plus de 50 ans pour accueillir la vie ensemble. Générant fascination et rejet, ils portent en eux les traces d'une utopie écornée, celle d'une vie collective évanouie, qu'il est intéressant d'invoquer à l'heure d'une remobilisation du « vivre-ensemble ».

18

VOIR PLAN PAGE 84



*L'HERBE FOLLE, L'ANGLE DROIT, L'HORIZON
ET LA GIRAFE* — ILKA KRAMER
JARDIN DES PLANTES, SAINT-NAZAIRE
DANS LE CADRE DU FESTIVAL **CARGO,**
LES PHOTOGRAPHIQUES DE SAINT-NAZAIRE
EXPOSITION JUSQU'AU 16.10.



DES MÊMES ARTISTES, *LES BRUTALISTES,*
PLACE CLÉMENTCE LEFEUVRE.



« Débauche aux chantiers » © MHT, fonds Hélène Cayeux

Parc des Chantiers
Maison des Hommes
et des techniques
**Ateliers et
chantiers de Nantes**

Survivance de l'époque où retentissaient matin et soir les sirènes des chantiers, cet ancien bâtiment de la direction des chantiers abrite aujourd'hui, entre autres associations, la Maison des Hommes et des techniques (MHT). Elle accueille des expositions permanentes et temporaires. L'exposition *Bâtisseurs de navires* retrace les deux mille ans de cette histoire qui a profondément marqué la région. Tour à tour y sont abordés les principales évolutions techniques, les métiers de la navale, les conditions de travail des ouvriers et leurs combats syndicaux. On y parle aussi du fleuve, du port, du pont à transbordeur et des grandes mutations de l'île de Nantes. Outils, maquettes, films et sons restituent un univers bien particulier, celui des chantiers navals et de ses travailleurs.

29 VOIR PLAN PAGE 84



WWW.MAISON-HOMMES-TECHNIQUES.FR



© Alexa Brunet

Parc des Chantiers
La Cale 2 Créateurs
Alexa Brunet
**En Somme, Picardie,
2009-2010**

Dans le département de la Somme, Alexa Brunet a suivi pendant une année les jeunes d'une région oubliée. Influencée par le cinéma, la peinture et la littérature, Alexa Brunet réalise des photographies « documentaires », poétiques, parfois absurdes voire grinçantes.

COMMISSARIAT DE L'EXPOSITION ÉMILIE HOUSSA DU CENTRE CLAUDE CAHUN POUR LA PHOTOGRAPHIE CONTEMPORAINE.

Bertrand Le Ven
Paysages inférieurs

Au gré de ses voyages géographiques, Bertrand Le Ven réalise des prises de vue qui font toujours écho à l'histoire de la peinture. *Orient* et *Paysages inférieurs* incitent le regardeur à la rêverie et à l'écriture de son propre récit.

34 VOIR PLAN PAGE 84



7J/7 : 12H-18H.



LA COMÈTE PROPOSE SALADES, GLACES, BOISSONS...

Hangar à bananes Frac des Pays de la Loire Ibrahim Mahama

Commissariat :
Frac des Pays de la Loire.



© Ibrahim Mahama (détail). Courtesy White cube.

Depuis une dizaine d'années, Ibrahim Mahama déploie une œuvre puissante en dialogue avec les différents musées, monuments ou lieux dans l'espace public qui l'accueillent. Pour sa première exposition personnelle dans une institution française, l'artiste propose une production inédite mêlant architecture, peinture, sculpture et archive. En recyclant des éléments (portes, fenêtres...) de son atelier au Ghana à Tamale — un ancien silo au style brutaliste des années 60 — combinés à une sélection de sa collection personnelle de wax et autres tissus artisanaux aux multiples symboles et significations, Mahama poursuit ici son investigation autour de l'histoire de son pays, du panafricanisme et des effets postindépendances.

IBRAHIM MAHAMA EST NÉ EN 1987.
IL VIT ET TRAVAILLE À TAMALE (GHANA).

43

VOIR PLAN PAGE 84



DU 02.07 AU 31.08 : 6J/7 (FERMÉ LE LUNDI), 10H-19H.
DU 01.09 AU 02.10 : DU MERCREDI AU VENDREDI,
13H-18H ; SAMEDI ET DIMANCHE, 13H-19H.



CARQUEFOU

FRAC DES PAYS DE LA LOIRE
TRIOLOGIE DE CENDRES

2^E VOLET, LA PROCHAINE FOIS, LE FEU
JUSQU'AU 17.07.



L'entre-zone © Ronan Lecrosnier et Lucas Seguy

L'Atelier Lucas Seguy, Céleste Richard-Zimmermann, Laura Orliac, Ronan Lecrosnier ***L'entre-zone***

L'exposition des lauréates et lauréats du Prix des arts visuels de la Ville de Nantes réunit les artistes Céleste Richard-Zimmermann, Ronan Lecrosnier, Laura Orliac et Lucas Seguy autour d'un récit à quatre temporalités. Dans un espace fictionnel, une multitude de zones s'établissent, se confondent et se distordent, formant des plis aux creux desquels viennent s'accrocher les bruits du monde. L'exposition *L'entre-zone* propose un cheminement à étages dans une réalité mouvante entre ambiguïté, désordre et absurdité, à la manière d'un tissu qui se plierait, déplierait, replierait...



ATELIER ALAIN LE BRAS
GRÉGORY VALTON ET ADÉLAÏDE
GAUDECHOUX
***LE SOLEIL S'EST ENDORMI
SUR L'ADRIATIQUE***

L'exposition *Le soleil s'est endormi sur l'Adriatique* met en regard les travaux d'Adélaïde Gaudechoux et de Grégory Valton. Ils ont reçu cette année le prix spécial du jury du Prix des arts visuels de la Ville de Nantes. La mémoire des objets et des lieux est au cœur de leurs recherches.



DU 08.07 AU 14.08 :
DU VENDREDI AU DIMANCHE, 14H-19H.
CONFÉRENCE PERFORMÉE PAR GRÉGORY
VALTON LE VENDREDI 15 JUILLET À 20H
AUTOUR DU PROJET *NOS CHÂTEAUX
EN ÉCOSSE*.
10 RUE MALHERBE



MARCHES À L'ENTRÉE DU LIEU.



Sagittarius A*. Série *Cosmographies*

© Félicie d'Estienne d'Orves, ADAGP Paris 2022

le lieu unique

Félicie d'Estienne d'Orves

Soleils martiens

Soleils martiens est la première exposition monographique de l'artiste plasticienne Félicie d'Estienne d'Orves en France.

À travers ses installations et performances, dont la lumière est le sujet et le médium principal, l'artiste explore la *terra incognita* qu'est l'espace, à la manière des land artists des années 1970.

Ses œuvres invitent à regarder vers les profondeurs de l'espace où la lumière et le temps obéissent à des règles radicalement autres que celles que nous connaissons sur Terre, à l'image de *Continuum*, installation centrale de l'exposition qui montre un

coucher de soleil sur Mars. Le regarder, se laisser traverser, sans saisir ni prendre, c'est inventer une autre manière de se projeter vers l'inconnu.

FÉLICIE D'ESTIENNE D'ORVES EST NÉE EN 1979 À ATHÈNES. ELLE VIT À PARIS. ELLE EST LAURÉATE EN 2019 DU PRIX DE LA FONDATION VASARELY.

2

VOIR PLAN PAGE 84



JUSQU'AU 28.08 : 6/7J (FERMÉ LE LUNDI).

Muséum **Océan, une plongée insolite**



© Muséum national d'Histoire naturelle
La Planète Revisitée — Laurent Charles

Une exposition réalisée par le Muséum national d'histoire Naturelle – Jardin des Plantes, Paris. Adaptée par le muséum d'histoire naturelle de Nantes.

Bien que couvrant la majeure partie de notre planète, l'océan reste encore largement méconnu. L'exposition propose un voyage merveilleux et surprenant au cœur d'une biodiversité originale, loin du littoral et des figures familières. Après une présentation des contraintes du milieu marin et du défi que représente son exploration, les visiteurs plongent dans une autre dimension pour découvrir la vie planctonique, poursuivent leur périple dans les milieux extrêmes, à la rencontre de la faune singulière des grandes profondeurs et des eaux glaciales de l'océan austral. La suite du parcours éclaire sur les ressources insoupçonnées du milieu marin et sensibilise à une approche plus respectueuse de la nature. Cette exposition est aussi une invitation aux *Voyages Extraordinaires* de Jules Verne, entre science et imaginaire, reflétant la fascination de l'écrivain pour l'océan et les animaux qui le peuplent.

55

VOIR PLAN PAGE 84

ENTRÉE PAR LE JARDIN DU MUSÉUM
(PLACE DE LA MONNAIE).



EXPOSITION DU 02.07.2022 AU 08.01.2024.

DU 02.07 AU 31.08 : 7J/7, 10H-19H.

EN SEPTEMBRE : 6J/7 (FERMÉ LE MARDI), 10H-18H.

€ 4 € PLEIN / 2 € RÉDUIT SOUS CONDITIONS /
GRATUIT SOUS CONDITIONS.



GRATUIT DÉTENTEURS PASS NANTES OU
PASS ANNUEL D'UN MUSÉE NANTAIS (10 €).



ILS REMONTENT LE TEMPS. LE (THÉÂTRE DU) GRAIN
Artistes et scientifiques embarqués sur le Marion Dufresne croisent leurs regards autour d'un même sujet de recherche : l'étude du paléoclimat dans les deux pôles. Ils s'associent pour en restituer un contenu robuste et sensible sous forme d'images captées et de vidéos.



EXPOSITION VISIBLE JUSQU'AU 19.09.



POUSSETTES À LAISSER À L'ACCUEIL.

Musée d'arts de Nantes (Patio) Angela Bulloch *Paradigme perpendiculaire*

Le Musée d'arts invite l'artiste à la carrière internationale à concevoir un projet spécifique pour l'espace du Patio. Déjouant la monumentalité du lieu, Angela Bulloch y inscrit sa proposition, associant sculptures, vidéos et peintures sous une voûte céleste.

Par la sculpture, l'installation ou la création numérique, Angela Bulloch s'appuie sur l'héritage de l'art conceptuel apparu dans les années 1960 tout en puisant dans les technologies numériques et les systèmes automatisés pour créer une œuvre sensible. Chacun est ainsi invité à entrer au cœur de propositions dynamiques, et faire l'expérience de sa propre perception. Au Musée d'arts, l'artiste poursuit la série *Night Sky*, ensemble de constellations de leds évoquant des ciels étoilés, initiée en 2007. L'exposition *Paradigme perpendiculaire* associe un ciel nocturne et une forêt de sculptures à un monde virtuel où naviguent des personnages imaginaires. L'association des deux termes est une invitation à interroger nos certitudes. « Paradigme » désigne un ensemble de connaissances et de données sur lesquelles nous nous basons pour tenter de comprendre ce qui nous entoure. « Perpendiculaire » se réfère à ce

qui se tient debout sur un axe horizontal, comme les humains se tenant à un angle de 90° sur la terre ou des sculptures sur un sol. Pour Angela Bulloch, le rapprochement des deux mots invite à réfléchir, de manière subjective, au point de vue individuel depuis lequel nous observons et nous regardons pour comprendre le passé, le présent et nous projeter vers l'avenir.

Le travail d'Angela Bulloch est présent dans les collections du Musée d'arts avec l'œuvre *Disco Floor_Bootleg: 16* (2002) à découvrir dans la Chapelle de l'Oratoire. À Nantes, l'installation *The Zebra Crossing, Regulations and General Directions* (2009) a été réalisée sur l'Île de Nantes (bâtiment Manny, rue La-Noue-Bras-de-Fer) dans le cadre du parcours Estuaire Nantes < > Saint-Nazaire (2009).

ANGELA BULLOCH EST NÉE EN 1966 AU CANADA. ELLE VIT ET TRAVAILLE À BERLIN.

68 VOIR PLAN PAGE 84

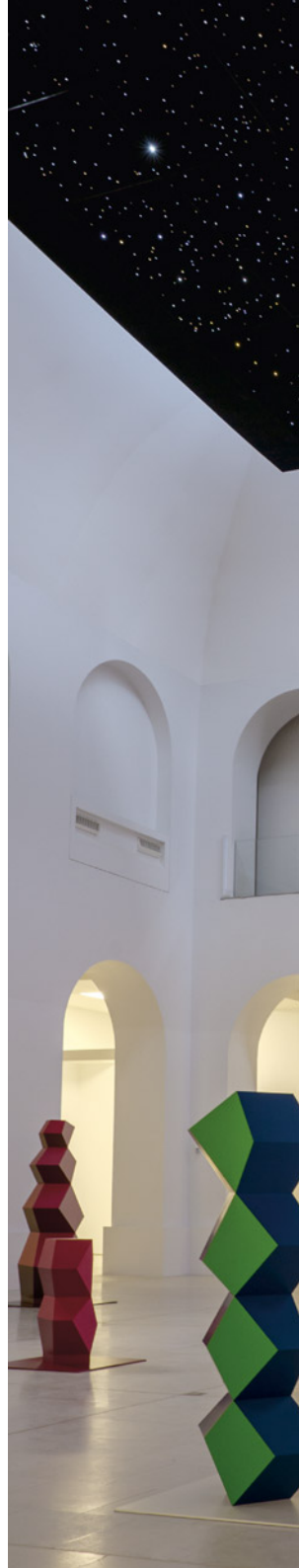


JUSQU'AU 30.08.

€ 8 € PLEIN / 4 € RÉDUIT.



GRATUIT DÉTENTEURS PASS NANTES OU PASS ANNUEL D'UN MUSÉE NANTAIS (10 €) AINSI QU'EN NOCTURNE LE JEUDI DE 19H À 21H.





Dédale, Justin Weiler, 2022 © Musée d'arts de Nantes – S. Bogard

Musée d'arts de Nantes (Parvis) **Justin Weiler** ***Dédale***

Dans un dialogue entre la rue et le musée, l'artiste conçoit une installation composée de pans de verre colorés par l'application de multiples passages minutieux et lents de peinture et d'encre. La matérialité de l'espace, associée à celle de la sculpture, se fondent pour former un tout convoquant la lumière, qu'il s'agisse des rayons directs du soleil, des voiles infiniment variés des nuages ou de la lumière électrique ou lunaire de la nuit. Après avoir travaillé les potentialités du noir, se référant aux matériaux domestiques et urbains comme les stores et les rideaux de fer, Justin Weiler explore les pouvoirs délicats de la couleur, opérant toujours par couches et superpositions. À travers un geste répété, il propose une œuvre sensible qui ne cesse de se modifier suivant les heures et les points de vue.

JUSTIN WEILER EST NÉ EN 1990.
IL VIT ENTRE PARIS ET NANTES.



JUSQU'AU 09.01.23.

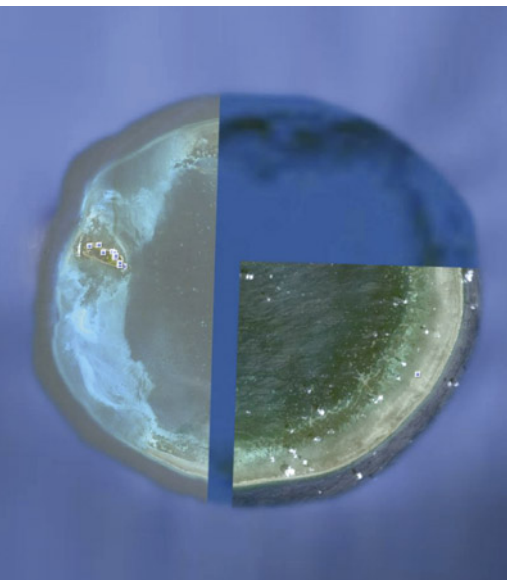


VOIR PLAN PAGE 84



DU MÊME ARTISTE : CHAMBRE D'ARTISTE
À L'Océania Hôtel de France, à Nantes.

40. La programmation des partenaires



© Globodrome Gwenola Wagon



© SkyExplorer, Planétarium de Nantes

Musée Jules-Verne **Le Tour du monde a 150 ans**

Publié en 1872 *Le Tour du monde en quatre-vingts jours*, à la fois roman et pièce de théâtre, donne à voir un spectacle du monde au 19^e siècle, qui n'a cessé depuis d'être source d'inspiration, comme pour *Globodrome* (2012), œuvre vidéo de Gwenola Wagon.

49 VOIR PLAN PAGE 84

 JUSQU'AU 16.10.

DU 02.07 AU 31.08 : 7J/7, DE 10H À 19H.

DU 01.09 AU 11.09 : 6J/7 (FERMÉ LE MARDI),

14H-18H. LE SAMEDI : 10H-12H, 14H-18H.

€ 3 € PLEIN / 1,50 € RÉDUIT / GRATUIT - 18 ANS.

 GRATUIT DÉTENTEURS PASS NANTES OU PASS ANNUEL D'UN MUSÉE NANTAIS (10 €).


EN PARTENARIAT AVEC LA SOCIÉTÉ JULES VERNE.

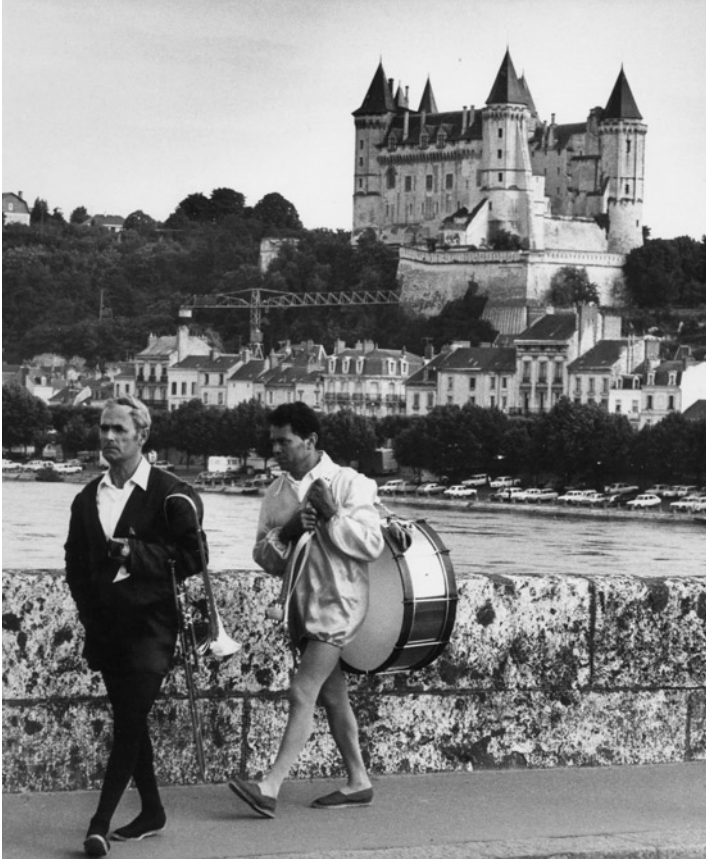
Planétarium **Le temps des étoiles**

Production originale du Planétarium de Nantes.

En miroir avec l'exposition *Paradigme perpendiculaire*, d'Angela Bulloch, présentée au Musée d'arts de Nantes, et plus précisément avec l'œuvre *Firmamental Square*, issue de la série *Night Sky*, le planétarium propose une réflexion artistique, philosophique et scientifique autour de la place des étoiles dans notre mesure du temps.

48 VOIR PLAN PAGE 84

 DU 2.07 AU 31.08, 7J/7 À 18H. DURÉE 30 MN. GRATUIT. DANS LA LIMITE DES 59 PLACES DISPONIBLES.



© Robert Doisneau

La Cité des
Congrès de Nantes
Parvis de l'auditorium
**Robert
Doisneau
& la Loire**

En 1976, Robert Doisneau reçoit une commande : réaliser le journal d'un voyage idéal, encore jamais entrepris. Le photographe accueille cette proposition comme un « merveilleux cadeau du hasard » et choisit simplement la Loire, dont la seule évocation éveille en lui l'idée de vacances. Au gré de 50 clichés, de la source à l'embouchure, l'exposition nous invite à revivre ce voyage empreint de beauté, de poésie et de cette tendresse si particulière de Doisneau pour les scènes de la vie quotidienne.

71 VOIR PLAN PAGE 84



JUSQU'AU 28.08.

42. La programmation des partenaires



Julien Gracq © Collection BM d'Angers – DR



Les Chaloupes. Médiathèque Jacques Demy, Nantes
© Franck Toms / LVAN

Médiathèque Jacques-Demy **Julien Gracq, l'œil géographique**

En France, Europe et Amérique, Julien Gracq photographie des falaises de craie, des collines plantées de vigne, des canaux et des futaies, des forteresses et des citadelles, des fleuves, des lacs, des rivages, des cluses, des combes et des lignes de crête : une part jusque-là inconnue de son œuvre commentée par des auteurs qui en sont familiers.

Une exposition de la Maison Julien Gracq, la Ville de Caen et l'Université d'Angers.

53 VOIR PLAN PAGE 84

 JUSQU'AU 03.09.

Médiathèque Jacques-Demy Esplanade Camille-Mellinet **Les Chaloupes**

Devant la médiathèque Jacques-Demy, *Les Chaloupes*, conçues par l'Atelier du banc public, offrent un écrin pour la détente et la lecture. Aux heures d'ouverture de la médiathèque, des ouvrages sont en consultation libre.

53 VOIR PLAN PAGE 84

 JUSQU'AU 18.09.

Jardin des plantes Jean Jullien *Filili Viridi*

Une proposition de la Direction nature et jardins de Nantes Métropole.

Dans les pas de Claude Ponti, Pedro et Johann Le Guillerm, Jean Jullien a investi à son tour le Jardin des plantes depuis l'été 2020. Il expose en plein air, au détour des allées du jardin, au milieu du grand bassin et des cours d'eau, sur les pelouses, autour des arbres et de leurs branches... des installations monumentales représentant des personnages fantaisistes et amusants, spécialement imaginés pour le Jardin des plantes de Nantes.

Cette exposition, présentée en trois volets depuis 2020, se complète cet été par trois nouvelles créations dont deux sortent du Jardin...

Originaire de Nantes, Jean Jullien est loin d'en être à son premier coup de pinceau : l'artiste est connu pour ses célèbres affiches représentant les lieux typiques de la Cité des ducs et pour son œuvre *Le Nid*, perchée au dernier étage de la tour Bretagne, emblème de la destination de 2012 à 2020 (la tour est actuellement fermée pour travaux). Inspiré par la pop culture de son enfance et actuelle, l'artiste décline un univers sensible et lunaire au travers d'expositions, livres et campagnes de communication dans le cadre de commandes issues du monde entier.

69

VOIR PLAN PAGE 84



7J/7 : 8H30-20H.

Filili Viridi, Jean Jullien © DR



44. Les nouveautés hors centre-ville

Les lieux de convivialité

Le Voyage à Nantes fait appel à des architectes ou designers afin de créer des espaces de convivialité en bord de Loire et d'Erdre. Une invitation à profiter pleinement de la destination.



Station Nuage, YokYok

© Philippe Piron / Ivan

Île Forget Saint-Sébastien-sur-Loire YokYok **Station Nuage**

Dialoguant avec la configuration et l'histoire du site, le collectif YokYok crée *Station Nuage*, ensemble sculptural et pictural qui transforme la physionomie de l'endroit et ses usages. YokYok y installe un nuage accroché à la maison. D'apparence légère, le nuage domine une « station balnéaire » entièrement bleue qui se dévoile comme une marée dans le paysage. L'œuvre abrite une activité de buvette et de restauration légère.



WWW.FACEBOOK.COM/STATION.NUAGE



NIVEAU SUPÉRIEUR DE LA TERRASSE
ACCESSIBLE VIA DES MARCHES.



PASS NANTES : 1 BOISSON OFFERTE.

ŒUVRE PRODUITE PAR LA COMMUNE DE SAINT-SÉBASTIEN-SUR-LOIRE. AVEC LA PARTICIPATION DU VOYAGE À NANTES ET DE NANTES MÉTROPOLE.



La Sablière © Gino Maccarinelli / LVAN

Sainte-Luce-sur-Loire **Vraiment Vraiment La Sablière**

Au croisement de la route des Sables et de la promenade de Bellevue, les designers de *Vraiment Vraiment* (Talking Things) imaginent un ensemble de mobilier alternant gradins, mange-debout et tablés collectives. Sur place, un terrain de pétanque pour les soirées estivales et une échoppe proposant rafraîchissements et petite restauration.



[HTTPS://FR-FR.FACEBOOK.COM/LASABLIERESAINTELUCE](https://fr-fr.facebook.com/lasablieresainteLUCE)



PASS NANTES : 1 BOISSON OFFERTE.

ŒUVRE PRODUITE PAR LA COMMUNE DE SAINT-LUCE, AVEC LA PARTICIPATION DU VOYAGE À NANTES ET DE NANTES MÉTROPOLE.



Mauves Balnéaire © Franck Toms / LVAN

Mauves-sur-Loire **Collectif mit Mauves Balnéaire**

L'ancienne grève retrouve des airs de station balnéaire du siècle dernier grâce au collectif *mit* : pêche, jeux de sable, repos sous un parasol... Des cabines de plage hébergent buvette et petite scène, tandis qu'un serpent de mobilier permet de se détendre, assis ou couché dans l'herbe, à l'abri du pont cage.



WWW.FACEBOOK.COM/MAUVESBALNEAIREVAN/



PASS NANTES : 1 BOISSON OFFERTE.

ŒUVRE PRODUITE PAR LA COMMUNE DE MAUVES, AVEC LA PARTICIPATION DU VOYAGE À NANTES ET DE NANTES MÉTROPOLE.



La Frémoire © David Gallard / LVAN



100 Détours © Gino Maccarinelli / LVAN



Les Espaces verts © Philippe Piron / LVAN

La Gandonnière
La Chapelle-sur-Erdre

Fichtre *Les Espaces verts*

Fichtre imagine, sur le site naturel de la Gandonnière, *Les Espaces verts*. Inspiré par la structure paysagère des lieux, Fichtre crée un ensemble architectural monochrome qui accompagne la berge de l'Erdre. Ainsi, l'installation se compose d'alignements, de successions de cabanes qui offrent de nouvelles perspectives sur ce vaste paysage verdoyant de la vallée de l'Erdre.

ŒUVRE LAURÉATE DE L'APPEL À PROJETS
« INVENTONS LE TOURISME DURABLE » LANCÉ PAR
LE DÉPARTEMENT DE LOIRE-ATLANTIQUE EN 2021.

ŒUVRE PRODUITE PAR LA COMMUNE DE LA
CHAPELLE-SUR-ERDRE, AVEC LA PARTICIPATION
DU VOYAGE À NANTES, DU DÉPARTEMENT DE
LOIRE-ATLANTIQUE ET DE NANTES MÉTROPOLE.

Vertou Quand même *La Frémoire*

La prairie et le perron accueillent le mobilier et les installations colorées des architectes scénographes Quand même : plateformes, grandes tablées, transats réinventés... Détente, contemplation et gourmandise grâce à un bar à vins, le célèbre « Homard à la Frémoire » du chef Jean-Camille Gobet (Que Manger), ainsi que des planches apéritives, crustacés...

ACCUEIL TOURISTIQUE JUSQU'AU
25.09 : SAMEDI ET DIMANCHE,
11H-15H / 16H-19H.



WWW.FACEBOOK.COM/UNHOMARDALA
FREMOIRE/



PASS NANTES : 1 BOISSON OFFERTE.



PARC AU NIVELLEMENT IMPORTANT.
ACCÈS AU BAC À CHÂÎNES EN BAS DU
PARC VIA UN ESCALIER AUX MARCHES
ÉTROITES.

La Haye-Fouassière 100 Détours et JKA *Embarquement I et II*

La Haye-Fouassière a connu une activité intense liée au transport de sable, emporté dans des chalands en bois tirés par des hommes ou des chevaux via le chemin de halage. Les embarcations servaient aussi au transport du vin, de la chaux et de... la fouace, qui a donné son nom à la ville. Avec la complicité de 100 Détours, entreprise spécialisée dans le surcyclage de menuiseries extérieures bois, le site — en bord de Sèvre — se transforme dès 2016 grâce à un mobilier fixe submersible (bancs et plateformes à partager sous le nom de *Embarquement I et II*) ; et accueille, depuis l'été 2020, une aire de jeux : *Embarquement III*.



UN DIMANCHE AU PORT :
CHAQUE DIMANCHE D'ÉTÉ À LA HAYE-
FOUASSIÈRE : PETITE RESTAURATION ET
DES DÉGUSTATIONS DE VINS LOCAUX.
WWW.LA-HAYE-FOUASSIERE.FR

Domaine de la Garenne Lemot Gétigné — Clisson

Eva Jospin *Bois de la Gorgone*

Né de l'imaginaire du sculpteur François-Frédéric Lemot au début du 19^e siècle, le domaine de la Garenne Lemot est un parc de treize hectares qui domine la Sèvre et la ville de Clisson dans le vignoble nantais. Des fabriques ornementales ponctuent une composition à l'échelle de la nature qui associe à côté de l'Italie les traces du passé local.

Eva Jospin est sculpteur. L'artiste développe depuis vingt ans une œuvre où la virtuosité du geste s'allie à une interprétation sensible de l'architecture et du paysage.

La beauté et la résilience de la nature, l'inquiétude et la fascination qui émergent de la mythologie et des contes sont source d'inspiration pour l'artiste. Fidèle au thème de la forêt, qu'elle sculpte en carton depuis plusieurs années pour faire jaillir ses motifs, elle l'utilise cette fois comme matrice au moulage d'un ensemble sculptural coulé en bronze.

Au détour d'une allée, dominant une petite butte agrémentée d'arbres tortueux et de chaos rocheux, cinq arbres majestueux émergent tels des totems fantomatiques au sein d'un réseau de branches et de feuilles entrelacées, s'insérant dans l'histoire mythifiée des fabriques du parc de la Garenne Lemot.

EVA JOSPIN VIT ET TRAVAILLE À PARIS.
ELLE EST REPRÉSENTÉE PAR LA GALERIE SUZANNE
TARASIÈVE (PARIS).

🕒 7J/7 DE 9H À 20H, D'OCTOBRE À MARS :
7J/7 DE 9H30 À 18H30.



CHEMINEMENT DE 250 M SUR UN SENTIER DE TERRE
ENTRE L'ŒUVRE ET LE PARKING DU SITE.

📄 VISITE GUIDÉE GRATUITE.

EN PARTENARIAT AVEC LE DÉPARTEMENT DE LOIRE-ATLANTIQUE.



Nymphées, Eva Jospin, 2019, coll. Renschdael Art
Foundation photo © Benoît Fougeirol

Un grand tour

Eva Jospin est l'invitée cet été du domaine de la Garenne Lemot, comme l'ont été les amis du sculpteur Lemot au début du 19^e siècle. Dans cet écrin, forêts, grottes, temples et folies en carton brut, découpé et sculpté offrent aux visiteurs une expérience esthétique et immersive.

🕒 JUSQU'AU 18.09. DU MARDI AU DIMANCHE
DE 10H30 À 13H ET DE 14H À 18H.



Bois de la Gorgone, Eva Jospin, Domaine de la Garenne-Lemot, Le Voyage à Nantes 2021 © Philippe Piron / LVAN

Estuaire Nantes <> Saint-Nazaire

De Nantes à Saint-Nazaire, le parcours Estuaire s'étend sur les 120 km de rives de l'estuaire de la Loire et présente 33 œuvres d'art contemporain signées d'artistes de renommée internationale.

Chacune guide vers un lieu atypique ou un site remarquable de l'estuaire, entre réserves naturelles fragiles et bâtiments industriels gigantesques.

Avec les œuvres de :

Emmanuel Adely et Frédéric Dumond / Atelier Van Lieshout / Lilian Bourgeat / Angela Bulloch / Daniel Buren et Patrick Bouchain / Gilles Clément / Jean-Luc Courcoult / Daniel Dewar et Grégory Gicquel / Jimmie Durham / Eva & Adele / Sarah Fauguet et David Cousinard / John Giorno et Ugo Rondinone / Rolf Julius / Jeppe Hein / Tadashi Kawamata / Ange Leccia / Bevis Martin & Charlie Youle / Kinya Maruyama / Vincent Mauger / François Morellet / Mrzyk & Moriceau / Tatzu Nishi / Observatorium / Roman Signer / Sarah Sze / Jean Prouvé / Felice Varini / Huang Yong Ping / Erwin Wurm.



PARCOURS COMPLET À DÉCOUVRIR DANS LE PLAN MICHELIN DÉDIÉ, LE GUIDE DES CROISIÈRES ET LE GUIDE VÉLO DISPONIBLES À L'ACCUEIL DU VOYAGE À NANTES.

WWW.ESTUAIRE.INFO



Le Voyage dans le Vignoble

*De Nantes à Clisson,
Le Voyage dans le Vignoble
propose des étapes
dépayssantes :*

coucher de soleil sur la butte de la Roche,
promenade le long de la chaussée des Moines
à Vertou, pause en bord de Sèvre, balade dans
le parc de la Garenne Lemot investi par Eva
Jospin, point de vue sur la Maine du *Porte-Vue*
d'Emmanuel Ritz à Château-Thébaud.
Itinéraire routier, à vélo, en rando, ou en
bateau : autant d'idées de balades !



PARCOURS COMPLET À DÉCOUVRIR DANS LE PLAN
MICHELIN DÉDIÉ ET LE GUIDE VÉLO DISPONIBLE
À L'ACCUEIL DU VOYAGE À NANTES.



L'actualité décortiquée



**ABONNEZ-VOUS
À NOTRE OFFRE NUMÉRIQUE**

1€
le 1^{er}
mois

puis 6,90€ /mois
sans engagement

Accédez à tous vos avantages abonnés

- ▶ **Tous les articles premium** en illimité sur lejdd.fr
- ▶ **Le Journal du Dimanche** à lire dès le samedi soir sur lejdd.fr et l'application mobile.
- ▶ **Le Journal de Demain**, la newsletter pour anticiper l'actualité du lendemain.
- ▶ **Le Supplément Politique**, toute l'expertise du JDD chaque semaine dans votre boîte mail.
- ▶ **La newsletter Bon Dimanche** et **Bon Dimanche à Paris**, pour préparer votre week-end.

Rendez-vous sur :

<http://abo.lejdd.fr/offre-nantes>

**Le Journal
du Dimanche**
ANTICIPER | EXPLIQUER | SURPRENDRE



L'agenda du Voyage

*Le Voyage à Nantes,
c'est aussi un agenda
de RDV à ne pas manquer*



Du 08 au 10.07

Les Machines de l'île Nantes Maker Campus

Après le succès de l'édition 2021 qui a rassemblé plus de 450 Makers et accueilli 5 000 visiteurs sous les Nefs, Nantes Maker Campus revient pour une 6^e édition consacrée à la culture Maker sous toutes ses formes.

À la fois grande fête populaire et fête de la science, Nantes Maker Campus réunit des passionnés de technologies, des industriels, des amateurs, des ingénieurs, des clubs de science, des artistes, des étudiants et des startups. Au côté des makers, Les Machines invitent des artistes européens qui construisent leurs univers et créent des mondes inventés comme Alexandre Berthaud et Bruno Kerven, Arthur Baude, la Compagnie La Machine, Gijs van Bon...



VENDREDI 08.07 : DE 14H À 18H.

SAMEDI 9.07 ET DIMANCHE 10.07 : DE 10H À 18H.

€ PASS 1 JOUR 10€ PLEIN / 6€ RÉDUIT (DE 6 À 17 ANS, ÉTUDIANT, DEMANDEUR EMPLOI, PERSONNE EN SITUATION DE HANDICAP, TITULAIRE CARTE BLANCHE) / GRATUIT – 6 ANS ET ACCOMPAGNATEUR PSH.

PASS 1 JOUR FAMILLE (2 ADULTES + 2 ENFANTS) : 25€

PROGRAMMATION : WWW.LESMACHINES-NANTES.FR

NANTES MAKER CAMPUS EST ORGANISÉ PAR LES MACHINES DE L'ÎLE DE NANTES ET MAKEME.

La Roue de Charon, Burning Man © Mitzi Peirone

Charon de Peter Hudson

Cette roue contient 20 squelettes de piroguier dont les mouvements sont décomposés. Charon est une sculpture en mouvement. La nuit les stroboscopes s'allument, l'illusion du mouvement est parfaite. Les zootropes sont la première forme d'animation datant des années 1800. L'art de Peter Hudson est dédié à la création de zootropes à grande échelle qui engagent l'environnement, le corps et l'esprit, tout en repoussant les limites de la sculpture cinétique.



DU 8 AU 31 JUILLET,

EN AVANT-PREMIÈRE À NANTES

PUIS EN TOURNÉE EUROPÉENNE.

Samedi 02.07
à partir de 19h.

La Nuit du VAN

Partout en ville, c'est chaque année une manière de célébrer la nouvelle édition du Voyage : musées en entrée libre et en nocturne, rendez-vous conviviaux, concerts... Urban Voices, concert exceptionnel de l'ONPL, surprises de qualité concoctées par YODEL !

PROGRAMME À DÉCOUVRIR
À PARTIR DU 16.06.

Samedi 02.07 à partir de 19h.

La Nuit des Tables de Nantes

Une soirée unique, gourmande et festive qui rassemble près de 70 restaurateurs de Nantes et de sa métropole, tous issus du guide Les Tables de Nantes. La Nuit des Tables de Nantes est une sorte de Voyage à Nantes culinaire qui fait prendre conscience que la gastronomie nantaise se révèle, tout comme la ville, par la galaxie de bonnes adresses qui la compose.

PROGRAMME COMPLET : WWW.LEVOYAGEANANTES.FR



Dimanche 11.09

Parc des Chantiers Le Grand Marché

Les Nefs de l'Île de Nantes se transforment en gigantesque halle gourmande afin de réunir des producteurs et artisans d'exception venus de toute la Région pour illustrer l'excellence de la production alimentaire en Pays de la Loire, en toute convivialité. Une occasion unique de se procurer les produits que cuisinent les grands chefs de la Région et parfois au-delà. Et justement, ces cuisiniers créatifs et talentueux, parfois étoilés et eux aussi venus de toute la Région, proposeront en binôme avec un producteur, leurs plats de chefs en mode street food. Ils distilleront aussi leurs conseils et techniques sur l'« Atelier des Pays de la Loire », un espace de démonstration culinaire organisé par la Région.



56. Le parcours
permanent et estival

Voyage à Nantes le parfum



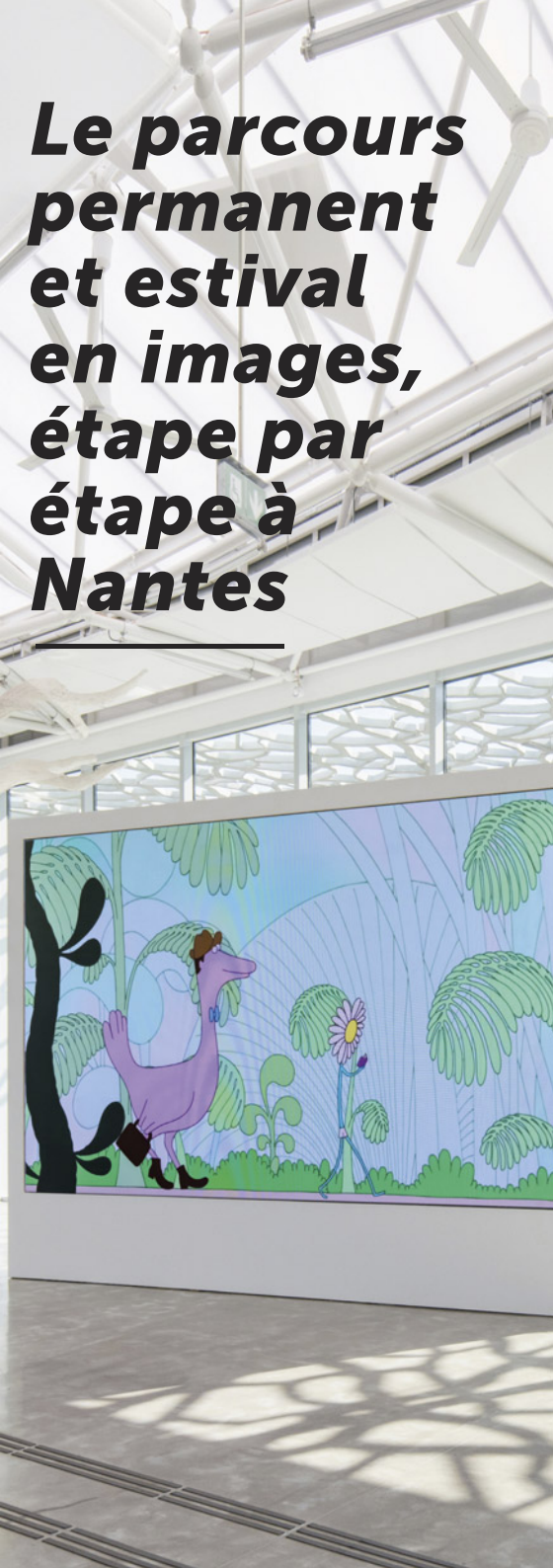
« Et si l'identité d'une ville se définissait par les arômes qu'on y respire ? »

Durant l'été 2021, Nantais et visiteurs ont élu la création de Bertrand Duchaufour, mélange d'odeurs d'industries, de gourmandise, de rencontres entre le fluvial et le marin et de notes boisées... Ce parfum de peau, mixte, est une œuvre pérenne qui retrace l'énergie vibrante et vivante de Nantes et dont le flacon est une création originale d'atelier Polyhedre.

EN VENTE DANS LES BOUTIQUES
DU VOYAGE À NANTES (CF P. 66),
DANS LES COMMERCES PARTENAIRES
ET SUR WWW.LEVOYAGEANANTES.FR

Voyage à Nantes – Le Parfum,
flacon Atelier Polyhedre © LVAN

Le parcours permanent et estival en images, étape par étape à Nantes



N° Les numéros renvoient à la carte p. 84

N° En rouge les nouveautés du Voyage 2022

N° Les étapes du Parcours Inter-Écoles



1 GARE SNCF
NANTES ICI NANTES
MRZYK & MORICEAU



2 **LE LIEU UNIQUE**



3 **NYMPHÉA**
ANGE LECCIA



4 **AIRE DE JEUX**
KINYA MARUYAMA



5 **FEYDBALL**
BARRÉ LAMBOT ARCHITECTES



6 **CHÂTEAU DES DUCS DE BRETAGNE**
MUSÉE D'HISTOIRE DE NANTES



6 CHÂTEAU DES DUCS DE BRETAGNE
AAM AASTHA
CHARLES FRÉGER



6 **CHÂTEAU DES DUCS DE BRETAGNE**



7 PASSAGE SAINTE-CROIX
LE TEMPS DU SACRÉ
PASCAL CONVERT

58. Le parcours permanent et estival



8 LE TEMPS ENTRE LES PIERRES
FLORA MOSCOVICI



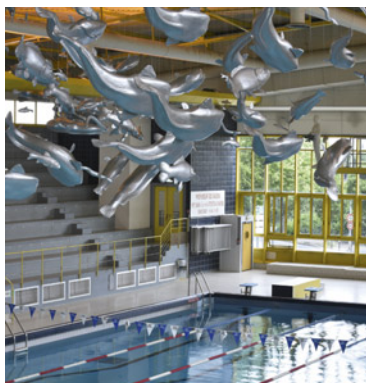
9 PLACE DU BOUFFAY
ÉLOGE DU PAS DE CÔTÉ
PHILIPPE RAMETTE



10 RUE BIAS
EXTENSIONS. RUE BIAS...
KRIJN DE KONING



11 STATIONS
GOURMANDES



12 PISCINE L-LAGRANGE
MES TRIPES...
JULIEN SALAUD



13 PALAIS
DE JUSTICE



14 PING PONG PARK
LAURENT PERBOS



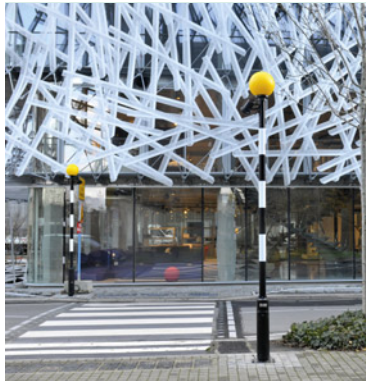
15 ENSAN
ECHOES
JOCELYN COTTENCIN



15 ENSAN
L'ABSENCE
ATELIER VAN LIESHOUT



16 ENSAN
PARCOURS INTER-ÉCOLES



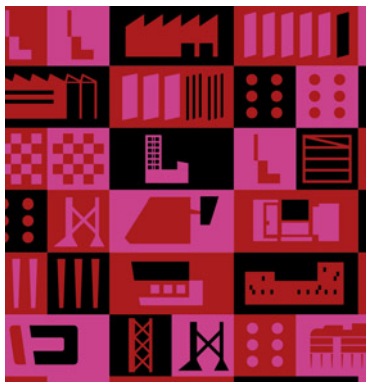
17 **THE ZEBRA CROSSING**
ANGELA BULLOCH



17 **AIR**
ROLF JULIUS



18 **MAISON RÉGIONALE
DE L'ARCHITECTURE
DES PAYS DE LA LOIRE**



19 ÉCOLE DES BEAUX-ARTS
PARCOURS INTER-ÉCOLES



19 **ASKIP**



20 **FOOD HALL – NANTES**

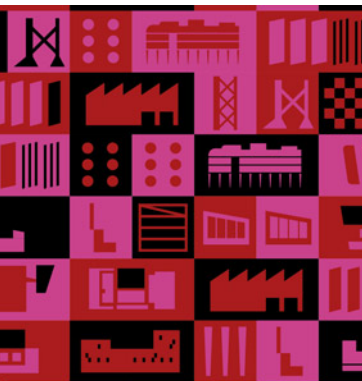


21 **LE PASSAGE**
EVA JOSPIN



22 **IN A SILENT WAY**
NATHALIE TALEC

60. Le parcours permanent et estival



22 NANTES UNIVERSITÉ
PARCOURS INTER-ÉCOLES



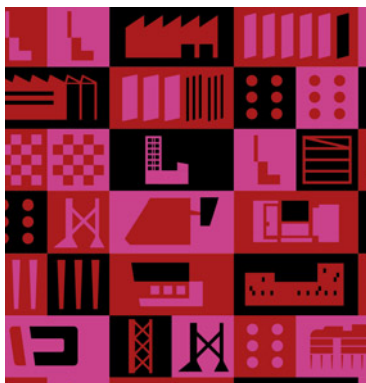
23 **MÈTRE À RUBAN**
LILIAN BOURGEAT



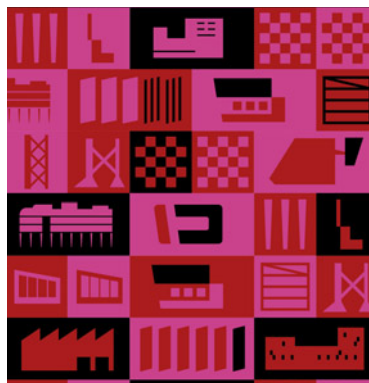
24 **TRAVERSES**
AURÉLIEN BORY



25 **LES MACHINES DE L'ÎLE**



26 PÔLE DES ARTS GRAPHIQUES
PARCOURS INTER-ÉCOLES



27 MEDIACAMPUS
PARCOURS INTER-ÉCOLES



28 **L'ARBRE À BASKET**
A/LTA



29 **MAISON DES HOMMES
ET DES TECHNIQUES**



30 ÉCOLE DE DESIGN
PARCOURS INTER-ÉCOLES



31 PSELLION DE L'ÎLE
EVOR



32 STATION
PROUVÉ



33 ESMA – CINÉCRÉTIS
PARCOURS INTER-ÉCOLES



34 LA CALE 2



35 ON VA MARCHER SUR LA LUNE
DETROIT ARCHITECTES ET BRUNO PEINADO



36 LES MEULES
FICHTRE



37 RÉOLUTION DES
FORCES EN PRÉSENCE
VINCENT MAUGER



38 LES ANNEAUX
DANIEL BUREN ET PATRICK BOUCHAIN



39 INVENDUS-BOTTES
LILIAN BOURGEAT

62. Le parcours permanent et estival



39 LE POTAGER DE LA CANTINE



39 LA CANTINE DU VOYAGE



39 LA COLLINE APPELLE MOI PAPA



40 ENTRE-TEMPS LA TRAVERSÉE DU SOLILAB ATELIER VECTEUR



41 TRAFIC ADOR ET SEMOR



42 HAB GALERIE PLONGER ET PUISER MICHAEL BEUTLER



43 FRAC DES PAYS DE LA LOIRE



44 COURS À TRAVERS PIERRE-ALEXANDRE RÉMY



45 PAYSAGE DEVANT DELPHINE COINDET



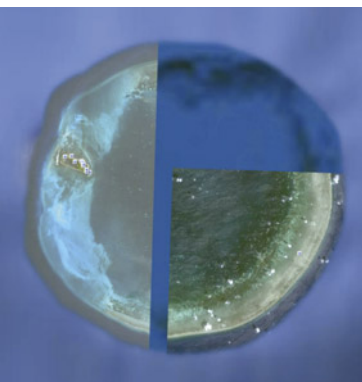
46 **LUNAR TREE**
MRZYK & MORICEAU



47 **BELVÉDÈRE DE L'HERMITAGE**
TADASHI KAWAMATA



48 **PLANÉTIARIUM**



49 **MUSÉE JULES-VERNE**



50 **QUAI DES PLANTES**



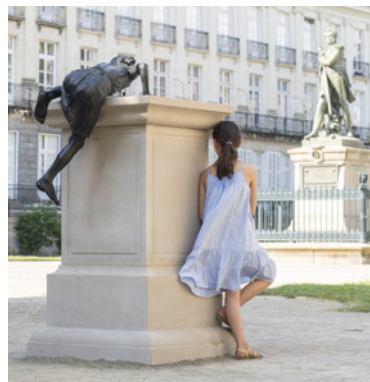
51 **DE TEMPS EN TEMPS**
FRANÇOIS MORELLET



52 **MÉMORIAL DE L'ABOLITION DE L'ESCLAVAGE**



53 **MÉDIATHÈQUE JACQUES DEMY**



54 **COURS CAMBRONNE ÉLOGE DE LA TRANSGRESSION**
PHILIPPE RAMETTE

64. Le parcours permanent et estival



55 **MUSÉUM D'HISTOIRE NATURELLE**



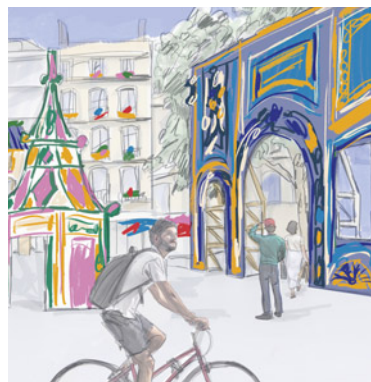
56 **60** **PLACE GRASLIN / PLACE FÉLIX FOURNIER**
LE THÉÂTRE DES OPÉRATIONS
HÉLÈNE DELPRAT



57 **PASSAGE POMMERAYE**



58 **MICR'HOME**
MYRTILLE DROUET



59 **PLACE DU COMMERCE**
FAÇADES CHROMATIQUES
ALEXANDRE BENJAMIN NAVET



61 **MARCHÉ DE TALENSAC**
AUTOMATES À L'UNISSON
GAVIN PRYKE



62 **CIMETIÈRE MISÉRICORDE**
MIROIRS DES TEMPS
PASCAL CONVERT



63 **L'ATELIER**



64 **AMOURS**
KARINA BISCH



65 LE BATEAU LAVOIR



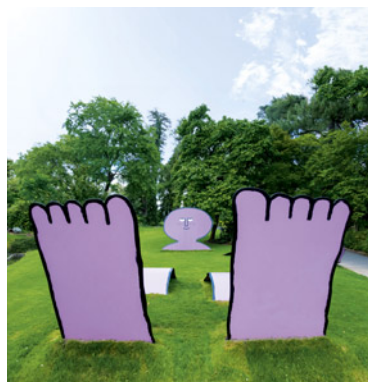
66 JUNGLE INTÉRIEURE
EVOR



67 PORTE SAINT-PIERRE
UN CASTOR SUR UN MUR
LAURENT LE DEUNF



68 MUSÉE D'ARTS
ANGELA BULLOCH
JUSTIN WEILER



69 JARDIN DES PLANTES
FILILI VIRIDI
JEAN JULLIEN



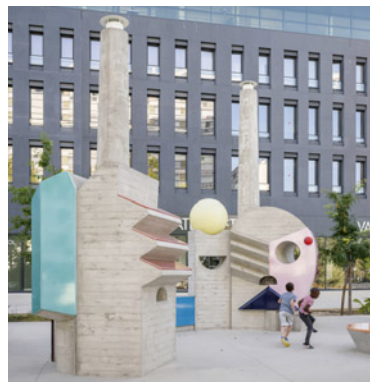
70 INTERMÈDE
ATELIER VECTEUR



71 LA CITÉ DES CONGRÈS
ROBERT DOISNEAU



72 PORTAIL 0°-90°, PORTAIL 8°-98°
FRANÇOIS MORELLET



73 LES BRUTALISTES
MARTINE FEIPEL ET JEAN BECHAMEIL

66. Voyage ! Voyage !



© Jean-Dominique Billaud / LVAN

Le Voyage passe par ici

**Pendant l'été, les commerçants
et les hôteliers participent
à l'ambiance d'une ville en fête !**

Au détour d'une rue et entre deux étapes du parcours, repérez les drapeaux ou les vitrophanies irisées qui parent les devantures de certaines boutiques et certains hôtels. Ils signalent les établissements amis de l'événement :

Le Voyage passe par chez eux !

En plus d'ouvrir leurs portes tout l'été, ces partenaires du Voyage à Nantes sont des éclaireurs : ils sont incollables sur le parcours de la ligne verte. Ils offrent aussi des stickers, badges, étiquettes à bagages officiels griffés de messages sympathiques en souvenir de votre passage. Ils sont disponibles en petite quantité : pressez-vous !



© Philippe Prion / LVAN

Souvenirs d'un voyage

**Le Bazar officiel du Voyage
fourmille d'objets made in Nantes :**

affiches signées Jean Jullien, sacs du Voyage à Nantes, tee-shirt enfant Docteur Paper ou encore le tote bag et la pochette signés Appelle moi papa...

**Bazar officiel du Voyage
9, rue des États**

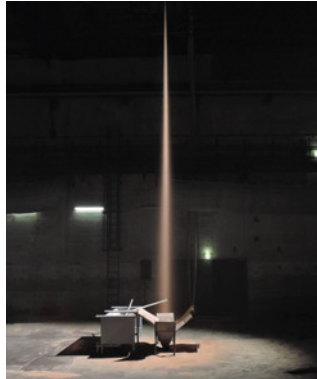
Les autres boutiques

du Voyage à Nantes le long du parcours :
librairie-boutique du Château, des
Machines, de la HAB Galerie !

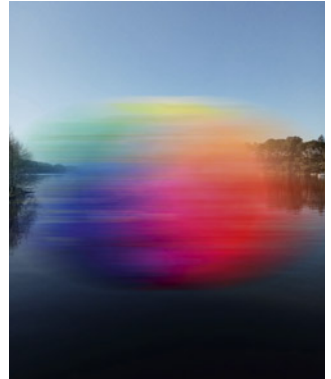
Les RDV art de la métropole



Nicolas Deshayes, *La Toilette*, 2018. Courtesy de l'artiste et Modern Art, Londres. Photographie Robert Glowcki © Nicolas Deshayes




Test technique au LiFE, 2020. Photographie Le Grand Café © Stéphane Thidet



Otto II © Elsa Tomkowiak

Saint-Nazaire
Le Grand Café
centre d'art contemporain
Nicolas Deshayes
Chambre froide


Sculpteur, Nicolas Deshayes développe une œuvre foisonnante à l'esthétique abstraite et mutante, se situant quelque part entre deux éléments du faire : le geste organique et la production industrielle. Contrastée en termes d'échelles, de surfaces et de matières, son œuvre équivoque, symbolique et triviale, travaille la relation formelle d'hybridité entre le corps, les objets domestiques et l'animal, de manière décomplexée.

 DU 4.06 AU 11.09, DU MARDI AU DIMANCHE DE 14H À 19H ; DÈS 11H DU 7.07 AU 31.08

2 PLACE DES 4 Z'HORLOGES

Saint-Nazaire
LiFE (proposition hors
les murs du Grand Café)
Stéphane Thidet
Bruit rose

Les phénomènes naturels, les éléments, la matière, le vivant ou le temps constituent l'univers de Stéphane Thidet. Cet été, il installe au cœur du monstre de béton qu'est le LiFE une scène minérale et liquide, sorte de rêve éveillé rejoignant le cycle perpétuel du temps, la permanence et la fragilité, ainsi que le vertige de la gravité.

 DU 8.07 AU 2.10, DU MARDI AU DIMANCHE DE 11H À 19H ; À PARTIR DU 1^{ER} SEPTEMBRE DE 14H À 19H.

ALVÉOLE 14 DE LA BASE SOUS-MARINE

Sucé-sur-Erdre
Elsa Tomkowiak
Otto II

Otto II s'en vient danser. Sur le courant doux de l'Erdre, un *ofni*, paré de couleurs vibrantes, hypnotise et interroge notre échelle humaine dans l'immensité du réel. Dans l'écrin naturel, les éléments animent l'œuvre d'Elsa Tomkowiak, qui propose un petit voyage autour de la couleur, sans avoir à en faire le tour !

 JUSQU'AU 1.09.

ŒUVRE VISIBLE DEPUIS LE PORT, LA PLAGE MARGUERITE, LE PONT, L'ALLÉE VÉTILLE ET LE PARC GERMAINE-LE GOFF, LE SITE DU MANOIR DE LA CHÂTAIGNERAIE OU ENCORE DEPUIS UN BATEAU, UN KAYAK...



Transfert © Charlyne Labarre

Rezé
ZAC (Zone d'Aménagement
Concerté) Pirmil-Les isles
Transfert

Piloté par Pick Up Production.

Transfert est une cité éphémère installée sur un terrain désert, agrémenté de containers colorés, d'un bateau échoué ou encore d'une gueule de cobra géante. Pour cette cinquième et dernière année, le projet d'urbanisme culturel permet de se retrouver autour d'une programmation plurielle : spectacles, concerts, animations ludiques, soirées dj, marchés, réalisation d'une œuvre collective...

 DU 09.07 AU 18.09.
LES VENDREDIS ET SAMEDIS DE 17H
À 02H, LES DIMANCHES DE 15H À 22H.

WWW.TRANSFERT.CO
TRANSFERT, RUE ABBÉ-GRÉGOIRE.



Statère gaulois des Namnètes découvert à Nantes
© Grand Patrimoine de Loire-Atlantique

Rezé
Le Chronographe
**Loire-Atlantique,
terre de trésors**

Commissariat : Musée Dobrée
Grand Patrimoine de Loire-Atlantique,
Le Chronographe.

Près de 3 000 pièces, mises au jour dans une trentaine de communes de Loire-Atlantique, sont étudiées et commentées dans l'exposition. Ce brillant patrimoine archéologique révèle l'histoire du territoire depuis les Gaulois jusqu'au début du 19^e siècle, ses relations commerciales, sa situation politique et militaire... Cette exposition est aussi l'occasion de découvrir les métiers et les expertises indispensables à l'étude et la compréhension des trésors monétaires : les archéologues, les restaurateurs et les numismates.

 JUSQU'À L'AUTOMNE 2022 :
6J/7 (FERMÉ LE LUNDI), 14H-19H.

€ 3 € PLEIN / 1,50 € RÉDUIT / GRATUIT – 18 ANS.

 PASS GRATUIT DÉTENTEURS PASS NANTES
OU PASS ANNUEL D'UN MUSÉE NANTAIS (10 €).

LE CHRONOGRAPHE, 21, RUE SAINT-LUPIEN.



© Yubia

Nantes
Façade de Trempo
Yubia
Plus de couleurs

Yubia vit dans un univers plein de couleurs vives et de formes épurées. Ses créations sont toujours autoréférentielles de friandises délicieuses, de clins d'œil aux années 80 et 90 et de coins du monde qui lui tiennent à cœur. Yubia est originaire de Bilbao (Espagne).

 RÉALISATION DU 21 AU 24.06.
FRESQUE VISIBLE JUSQU'AU 30.09.

Nantes
Trempo
Un été
à Trempo

Durant la période du Voyage à Nantes, Trempo propose, un jour par semaine, sur sa terrasse, une programmation de concerts et DJ set en entrée libre

PROGRAMME ET DÉTAILS :
WWW.TREMPO.COM
BOULEVARD LÉON-BUREAU.



© Fibois Pays de la Loire

Nantes
Atlanbois
Philippe Daney
La Fontaine

BÂTIMENT B, 15,
BOULEVARD LÉON-BUREAU.

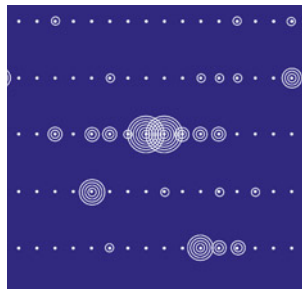


Nantes
Galerie Bonus
François Dufeil
Si mer la lune

 DU 2.07 AU 24.07.
DU JEUDI AU DIMANCHE DE 15H À 19H.

ATELIER 8, COLLECTIF BONUS,
36, MAIL DES CHANTIERS.

© François Dufeil



© Elaine Guillemot

Nantes
Galerie Le Rayon Vert
Elaine Guillemot
#enlarmes

🕒 DU 15 AU 30.07.
DU JEUDI AU SAMEDI DE 14H À 18H.
GALERIE LE RAYON VERT,
1, RUE SAINTE-MARTHE.



© Yunyi Guan

Yunyi Guan
**Quand
les regards
se croisent**

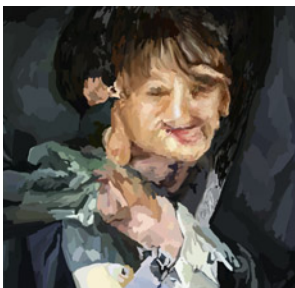
🕒 DU 4 AU 27/08.
DU JEUDI AU SAMEDI DE 14H À 18H.
GALERIE LE RAYON VERT,
1, RUE SAINTE-MARTHE.



© Paradise

Nantes
Paradise
ARCHIVES # 6

🕒 JUSQU'AU 30.07 DU MERCREDI
AU SAMEDI DE 15H À 19H.
PARADISE, 6, RUE SANLECQUE.



Guillaume Mazauric, *Étude pour le tableau
« Operators »*, peinture digitale, 2021.

Nantes
Galerie RDV
Guillaume Mazauric
Until life

🕒 JUSQU'AU 23.07.
DU MERCREDI AU SAMEDI DE 14H À 19H.
RDV, 16, ALLÉE DU
COMMANDANT-CHARCOT.



© AZERTY

Nantes
Musée-atelier de l'imprimerie
de Nantes, Blockhaus DY10
Charlie Chine
**La maison
de papier**

🕒 MUSÉE-ATELIER DE L'IMPRIMERIE
DE NANTES DU LUNDI AU VENDREDI :
10H À 12H /14H-17H30.
AU BLOCKHAUS DY10 DU VENDREDI
AU SAMEDI : 16H-19H
ET LE DIMANCHE : 15H-18H.
MUSÉE-ATELIER DE L'IMPRIMERIE
DE NANTES, 24 QUAI DE LA FOSSE
BLOCKHAUS DY10,
42 RUE LA NOUE BRAS DE FER.



Traversée les épreuves#6, 2022
© Hélène Duclos


Nantes
Espace Mira
Hélène Duclos
**Espaces
communs**

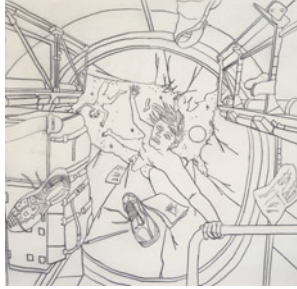
🕒 DU 30.06 AU 17.09
DU MARDI AU SAMEDI DE 10H30 À 19H.
ESPACE MIRA, 1 BIS, RUE VOLTAIRE.



© Alexa Brunet, La princesse aux petits pois, série "Utopic Théâtre" 2020


Nantes
Centre Claude Cahun
Alexa Brunet
Utopic Théâtre

 JUSQU'AU 27.08. DU MERCREDI
AU SAMEDI DE 15H À 19H.
CENTRE CLAUDE CAHUN, 45 RUE
DE RICHEBOURG



© HAOS


Nantes
Galerie HAOS
David Schiesser
***Un serpent sans
écailles est un
ver de terre***

 DU 30.07 AU 10.09,
DU MERCREDI AU SAMEDI DE 12H À 19H.
GALERIE HAOS, 18 RUE LÉON JAMIN.



© Armand Morin

Nantes
ZOO Galerie
Armand Morin
Reliefs

 JUSQU'AU 28.08,
DU MARDI AU SAMEDI DE 14H À 19H.
ZOO GALERIE, 12 RUE LAMORICIÈRE.



Nantes
***Les chambres
d'artistes***

***Avec quel(s) artiste(s)
souhaitez-vous dormir ?***

Karina Bisch, Myrtille Drouet, Emmanuel Adely et Frédéric Dumond, Eva & Adele, Sarah Fauguet et David Cousinard, Makiko Furuichi, Julien Nédélec, Tatzu Nishi, John Giorno et Ugo Rondinone, Simon Thiou, Elsa Tomkowiak, Bevis Martin & Charlie Youle, Mrzyk & Moriceau, Justin Weiler.

Dans une microarchitecture en cœur de ville, un château en bord de Loire, ou un hôtel qui joue le jeu de confier cet espace de l'intimité qu'est une chambre... à Nantes, même les nuits sont créatives et invitent à découvrir un univers spécialement pensé par un artiste.



RENSEIGNEMENTS ET RÉSERVATIONS :
WWW.LEVOYAGEANANTES.FR

Infos pratiques Comment visiter ?



Où se renseigner, acheter son Pass, ses billets ?



Par téléphone

0 892 464 044 Service 0,35 € / mn
+ prix appel



Sur internet

www.levoyageanantes.fr

S'organiser, billetterie, visites, séjour etc.
Et tout savoir du parcours, des sites, des
artistes...



**Pour vous laisser
guider d'étape en étape,
suivez (ou non) la ligne
verte tracée au sol...**



À Nantes

Accueil du Voyage à Nantes

9 rue des États
(face au Château des ducs de Bretagne)
JUSQU'AU 1.07 ET À PARTIR DU 29.08 :
DU LUNDI AU SAMEDI DE 10H À 18H,
SAUF LE JEUDI DE 11H À 18H ;
LE DIMANCHE DE 10H À 17H.
DU 2.07 AU 28.08 : 7J/7 DE 9H À 19H.

Combi Van

Parc des Chantiers — Île de Nantes
DU 2.07 AU 11.09 : 7J/7 DE 10H À 18H.

La Frémoire — Vertou

DU 07.05 AU 25.09 : SAMEDI
ET DIMANCHE, 11H-15H/16H-19H.

**La majorité des sites du Voyage à Nantes
sont en accès libre 7J/7, de 10h à 19h,
sauf mention contraire sur la page
concernée.**

Pour les sites payants, vous pouvez régler
les droits d'entrée sur place, opter pour le
Pass Nantes ou le Pass annuel d'un musée
nantais (cf. p. 74).



Avec le Pass Nantes

**Vous êtes un visiteur extérieur ?
Accès libre à partir de 26€ aux sites
incontournables de la destination,
aux visites de ville et activités
de loisirs ainsi qu'aux transports
en commun pendant 1, 2, 3 jours
et même 7 jours !**

SITES : Machines de l'Île (*Carrousel des Mondes Marins* ou *Galerie*), Château des ducs de Bretagne (Musée d'histoire de Nantes et expositions), musée d'Arts, musée Jules-Verne, Muséum d'histoire naturelle, Le Chronographe, musée de l'Imprimerie, Escal'Atlantique à Saint-Nazaire, moulin du Liveau dans le vignoble... Près de 50 sites en accès libre !

VISITES/CIRCUITS : Nantes City Tour, Bateaux Nantais, Petit Train, musée du Vignoble nantais avec visite guidée du parc de la Garenne Lemot ; minigolf Nantes Camping...

TRANSPORTS EN COMMUN : Bus (y compris navette aéroport), tramway, busway, navibus et parkings relais. Avec le **Pass 7 jours** profitez en plus de la croisière Estuaire ! À Nantes, les voyageurs deviennent œnophiles, fins gourmets, cyclistes, kayakistes, marins d'eau douce...

Avec le pass annuel des musées 10 € :

Vous êtes nantais ou métropolitain ? Vous êtes fan d'un musée ? Château des ducs de Bretagne, musée d'Arts, Muséum d'histoire naturelle, musée Jules-Verne, Le Chronographe : tous ont un Pass annuel qui donne **un accès illimité au site !** Heureux propriétaire d'un Pass annuel : pendant les deux mois du Voyage à Nantes, **il ouvre les portes de l'ensemble des musées participant au parcours.**

TARIF 10 € aux accueils-billetteries des musées.

SUIVEZ LE GUIDE !

Le Voyage à Nantes propose tout l'été des visites guidées à découvrir en famille ou entre amis pour des visites privées qui vous ressemblent ! **Programme complet disponible à l'accueil du Voyage à Nantes.**

Les transports



En Tramway

Du Lieu Unique à l'Île de Nantes ou inversement jusqu'à la gare SNCF.

Tramway ligne 1 :

- Château des ducs de Bretagne / le Lieu Unique : arrêt Duchesse-Anne
- Place du Bouffay : arrêt Bouffay
- Île de Nantes : arrêt Médiathèque (puis passerelle Schœlcher) ou Chantiers navals (puis pont Anne-de-Bretagne)
- Butte Sainte-Anne : arrêt Gare maritime

GRATUIT DÉTENTEURS PASS NANTES.



Out _ Loïe, Elsa Tomkowiak © Philippe Piron / LVAN

En e.Busway

22 artistes interviennent sur la partie supérieure des bus de la ligne 4 des transports publics qui relie le cœur historique de Nantes (Foch-Cathédrale) à la ville de Vertou. Cette collection en mouvement créée en 2019 provoque de nouvelles conditions d'étonnement par l'introduction de l'art dans l'espace public.

GRATUIT DÉTENTEURS PASS NANTES.

**RETROUVEZ LES ARTISTES INVITÉS
SUR WWW.LEVOYAGEANANTES.FR**



En navette fluviale

Gare maritime (Nantes) < > Trentemoult (Rezé)
Hangar à bananes (Nantes) < > Bas-Chantenay

GRATUIT DÉTENTEURS PASS NANTES.



En bus touristique ou en petit train

Nantes City Tour :

Le minibus cabriolet arpente la ville d'est en ouest pour rejoindre les sites incontournables.
Durée : 1h15.

GRATUIT DÉTENTEURS PASS NANTES.

Langues disponibles (audioguide) : FR/GB/ES/D.
7j/7 (à partir de 10h). Départs réguliers depuis la cathédrale de Nantes.



NON ACCESSIBLE.

Promenade en Petit Train

Le petit train se faufile dans l'hypercentre piétonnier pour rejoindre certains panoramas nantais et autres trésors architecturaux.

GRATUIT DÉTENTEURS PASS NANTES.

7j/7 (à partir de 10h). Départs réguliers depuis la cathédrale de Nantes.



NON ACCESSIBLE.

France 3,
la culture au cœur



Nantes en roues libres

Au carrefour de deux stars du voyage à vélo de renommée internationale et au succès public incontesté — la Vélodyssée (EuroVelo 1) et la Loire à vélo (EuroVelo 6) –, la métropole nantaise pédale pour le deux-roues avec 780 km d'aménagements cyclables et plus de 4 520 places de stationnement et 21 500 appuis-vélos.



Cette année, Le Voyage à Nantes propose un dépliant spécifique pour des parcours à vélo à Nantes, sur l'estuaire et dans le vignoble (parcours, infos pratiques, bons plans...) à télécharger sur www.levoyageanantes.fr et disponible à l'accueil du Voyage à Nantes.

Idées balades

En solitaire, en famille ou entre amis ; en centre-ville ou pour des échappées aux alentours, Nantes multiplie les atouts pour une balade à vélo. Ici, tout est pensé en matière de balisage et donc de sécurité pour profiter sereinement de la beauté du territoire et découvrir ses innombrables pépites.

Vélo arty, *Tricyclodrome*, *The Feebles*

Intervention sur les pistes cyclables du centre-ville. *The Feebles* s'emparent de façon dynamique et singulière des nouveaux espaces urbains dévolus au vélo : les ponts Anne-de-Bretagne, Willy-Brandt et des Trois-Continents.

Initiative vélo : *Le Solilab*

Lieu vélo-accueillant, le Solilab propose des services tout l'été : réparation de vélo, petite restauration, consignes à bagages, accès à un point d'eau et électrique, douches à disposition... Plus d'informations : www.ecossolies.fr



Bons plans

Dans le dépliant, retrouvez toutes les solutions de location de vélo, à la journée ou pour plusieurs jours, VAE, vélo cargo, tandem, etc., ainsi que nos bons plans de consignes à bagages, ateliers de réparations, pompes à vélo en libre-service... Tout pour rouler, réparer, s'équiper.

3 pays de la loire

Le Voyage accessible à toutes et tous

La maison dans la Loire - Couëron

La Loire

Les Musées de France

Livret braille © LVAN



La plupart des étapes du parcours du Voyage à Nantes sont naturellement accessibles à toutes et tous !

Dès la conception des œuvres et des expositions de sa programmation, Le Voyage à Nantes s'attache à intégrer des dispositifs facilitant l'approche de son parcours par le plus grand nombre.

Dans nos documents (guide, programme et dépliant), seules les réserves d'accessibilité sont signalées*. En dehors de ces spécificités : tous les sites sont accessibles !

Notez toutefois que certains tronçons de la ligne verte ne permettent pas le cheminement des personnes en fauteuil ni des parents avec poussette.

Le guide d'accessibilité intègre une carte vous proposant un itinéraire alternatif : téléchargez-le.

Pour découvrir certaines œuvres en LSF : connectez-vous sur la chaîne YouTube du Voyage à Nantes ou flashez les QR codes visibles sur les panneaux à proximité des œuvres concernées !



Un livret destination en FALC (Facile à Lire et À Comprendre)

est disponible en ligne et dans les lieux d'accueil du VAN. Il permet de se familiariser avec nos incontournables.

Pour préparer votre voyage en autonomie ou à plusieurs, n'hésitez pas à écrire à : info@levoyageanantes.fr pour bénéficier de conseils personnalisés.



* Par exemple : accès à l'œuvre via un grand escalier. Accompagnement recommandé.



In a silent way, Nathalie Talec, Quartier de la Création © Martin Argyroglo / LVAN, Adagp



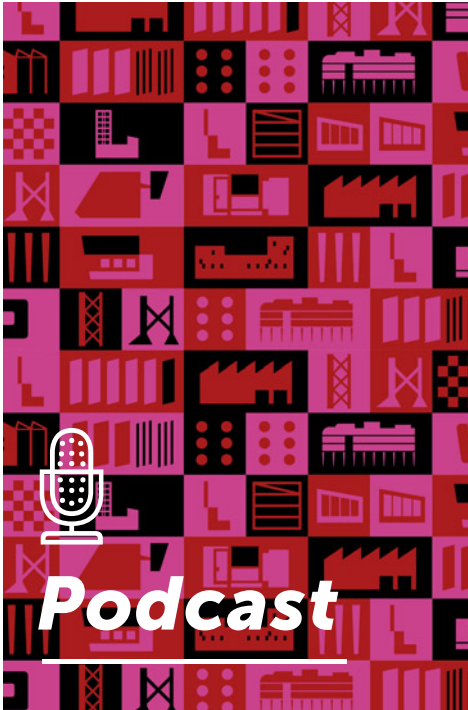
Podcast

Le Voyage à Nantes lance cet été, en partenariat avec Slate Audio, un podcast consacré à la collection publique d'œuvres d'art du Voyage permanent.

Imaginé, à l'origine, comme un outil compensatoire destiné aux personnes en situation de déficience visuelle, ce premier podcast natif du Voyage à Nantes s'adresse à tous, car la mise en accessibilité constitue pour le VAN une démarche positive universelle et un moteur de convivialité. La première saison s'attache à la découverte de six œuvres du parcours urbain de la ligne verte en adoptant le format 1 épisode / 1 œuvre : **Les Anneaux** de Daniel Buren, **Éloge du pas de côté** de Philippe Ramette, **Belvédère de l'Hermitage** de Tadashi Kawamata, **Paysage devant** de Delphine Coindet, **In a Silent Way** de Nathalie Talec et **Les Brutalistes** de Martine Feipel et Jean Bechameil. Il invite ainsi à une découverte sonore d'un territoire.

À TÉLÉCHARGER GRATUITEMENT SUR TOUTES LES PLATEFORMES, SUR [SLATE.FR](https://www.slate.fr) ET SUR [LEVoyageANANTES.FR](https://www.levoyageanantes.fr)

CE DISPOSITIF A ÉTÉ RÉALISÉ AVEC LE SOUTIEN DE LA MATMUT.

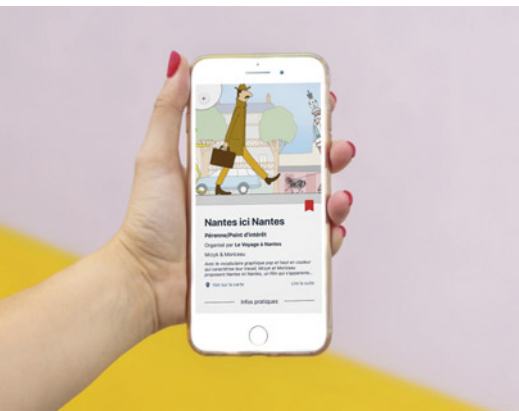


Île de Nantes Campus de l'art Parcours Inter-Écoles École de design Nantes-Atlantique **À l'écoute des chantiers**

Île de Nantes Campus de l'art Parcours Inter-Écoles Mediacampus Audencia SciencesCom **L'île aux talents**

Afin de mieux connaître ces écoles et le fourmillement créatif en leurs murs, **les étudiants d'Audencia SciencesCom**, installés au Mediacampus, proposent des productions éditoriales diffusées en ligne notamment sous forme de films, podcasts et photographies, présentant une fresque de diplômés des sept établissements partenaires. Ces portraits seront visibles depuis l'entrée de Mediacampus mais aussi depuis la signalétique de chaque projet du Parcours Inter-Écoles.

« À l'écoute des chantiers » c'est une balade immersive, une exploration sonore et visuelle du patrimoine industriel du Parc des Chantiers avec des récits contés par des anciens de la navale et des projections du site en réalité augmentée. Imaginé par **les étudiants du Digital Lab et du Care Design Lab** grâce au concours de la **Maison des Hommes et des Techniques** (MHT) pour répondre à une commande de la **Direction du Patrimoine et de l'Archéologie** (DPARC), ce parcours propose une dizaine de points d'intérêt du pont Anne de Bretagne jusqu'à la grue Titan grise. Visible sur le site de Nantes Patrimonia, disponible en application sur smartphone ou activable via des QR codes présents sur le Parc des Chantiers, la balade sillonne le Parc des Chantiers et vous amène à découvrir la Maison des Hommes et des Techniques pour approfondir vos connaissances sur l'histoire des chantiers.



Ready made

Une cartographie et un agenda de l'art contemporain des Pays de la Loire

L'application *Ready made* est une cartographie et un agenda des expositions et des événements de l'art contemporain en région Pays de la Loire. Cette application mobile permet de connaître toute l'actualité de l'art contemporain en temps réel.

Avec *Ready made*, l'art est dans votre poche. Grâce à une cartographie détaillée et un agenda, les expositions d'art contemporain et les événements liés à celles-ci sont à la portée de tous. Sans inscription et gratuite, l'application *Ready made* permet de consulter différents types d'expositions, les expositions temporaires comme les œuvres pérennes du parcours du *Voyage à Nantes*.

Sur Android et iOS, il vous suffit de taper *Ready made* et de télécharger l'application.

Ready made est proposée par l'association MPVite qui reçoit le soutien de la région des Pays de la Loire, de l'État — préfecture de la région des Pays de la Loire —, DRAC des Pays de la Loire, du conseil départemental de Loire-Atlantique et de la ville de Nantes.



Audio- guides

Visite en autonomie

Plusieurs parcours audioguidés mènent à travers les plus beaux sites et monuments de la ville ainsi que toutes les œuvres du parcours du Voyage Permanent. Le principe est simple, en même temps que l'audioguide, un parcours est remis et il suffit de se laisser guider et écouter les récits des étapes indiquées.

Choix de parcours :

- Nantes au Moyen Âge
- Nantes au 18^e siècle
- Promenade Nantaise
- Île de Nantes figure de proue

AUDIOGUIDES DISPONIBLES EN ANGLAIS,
ITALIEN, ESPAGNOL ET ALLEMAND.



GRATUIT DÉTENTEUR PASS NANTES.

€ PLEIN 8,50€, RÉDUIT 5,50 € (ÉTUDIANTS -26 ANS,
DEMANDEURS D'EMPLOI, ENFANTS DE 12 À 17 ANS,
CARTE CEZAM, TITULAIRES DE LA CARTE BLANCHE,
TITULAIRES D'UNE CARTE D'INVALIDITÉ)
GRATUIT POUR LES ENFANTS (-12 ANS).

À Nantes 94.2 FM



Vous ne
devinerez
jamais avec
qui vous allez
déjeuner
aujourd'hui.

OLIVIA GESBERT

du 4 au 15 juillet

SÉBASTIEN THÈME

du 18 au 29 juillet

MAYLIS BESSERIE

du 1^{er} au 26 août

LA GRANDE
TABLE D'ÉTÉ.
12H45-13H30



L'esprit
d'ouver-
ture.

Les partenaires du Voyage à Nantes 2022

Partenaires institutionnels



Partenaires médias



Partenaire officiel
Machines de l'île



Partenaire associé
Machines de l'île



Partenaire officiel
Château des ducs
de Bretagne



Partenaires Art & Territoire



KAUFMAN & BROAD

Partenaires Projet



Partenaires Projet Arts culinaires



Partenaire Services Le Voyage à Nantes



Le Voyage à Nantes est une société publique locale en charge de :

— LA GESTION DE SITES PAR DÉLÉGATIONS DE SERVICE PUBLIC : CHÂTEAU DES DUCS DE BRETAGNE, PARCOURS ARTISTIQUES (VOYAGE À NANTES PERMANENT, ESTUAIRE NANTES <-> SAINT- NAZAIRE, VOYAGE DANS LE VIGNOBLE), MACHINES DE L'ÎLE, MÉMORIAL DE L'ABOLITION DE L'ESCLAVAGE, HAB GALERIE, PARC DES CHANTIERS. — LA MISE EN ŒUVRE DE LA POLITIQUE TOURISTIQUE À L'ÉCHELLE DE LA MÉTROPOLE PAR LE DÉVELOPPEMENT DE PROJETS : LE VOYAGE À NANTES ÉVÈNEMENT ESTIVAL, LES TABLES DE NANTES, TRAVERSÉE MODERNE D'UN VIEUX PAYS. SON ACTIONNARIAT Rassemble Nantes Métropole, La Ville de Nantes, La Région des Pays de La Loire, Le Département de Loire-Atlantique, La Ville de Saint-Nazaire, La Communauté d'Agglomération Clisson, Sèvre et Maine, et les Communautés de Communes Estuaire et Sillon et Sud Estuaire. De nombreuses entreprises locales et grandes entreprises présentes sur le territoire s'impliquent dans le projet et prennent part à la dynamique du Voyage à Nantes.

A photograph of a family of three smiling together outdoors. A young girl is perched on the shoulders of a man, and a woman is looking up at them. The background is a blurred outdoor setting.

ÇA BOUGE
DRÔLEMENT
AUTOUR
DE VOUS.

**CIRCUIT
BLEU**

9h - 12h du lundi au vendredi

Divertissements,
saveurs, conseils
et culture en 100% local.



ICI, ON PARLE D'ICI.

Suivez la ligne verte !

N° En rouge les nouveautés
du Voyage 2022

N° Les étapes du
Parcours Inter-Écoles

1. GARÉ SNCF, MRZYK & MORICEAU, NANTES ICI NANTES
2. LE LIEU UNIQUE
3. ANGE LECCIA, NYMPHÉA
4. KINYA MARUYAMA, AIRE DE JEUX
5. BARRÉ LAMBOT ARCHITECTES, FEYDBALL
6. CHÂTEAU DES DUCS DE BRETAGNE, MUSÉE D'HISTOIRE DE NANTES
6. CHÂTEAU DES DUCS, AAM AASTHA, CHARLES FRÉGER
6. CHÂTEAU DES DUCS DE BRETAGNE
7. PASSAGE SAINTE-CROIX, PASCAL CONVERT, LE TEMPS DU SACRÉ
8. FLORA MOSCOVICI, LE TEMPS ENTRE LES PIERRES
9. PHILIPPE RAMETTE, ÉLOGE DU PAS DE CÔTÉ
10. EXTENSIONS. RUE BIAS... KRIJN DE KONING
11. STATIONS GOURMANDES
12. PISCINE L-LAGRANGE, JULIEN SALAUD, MES TRIPES...
13. PALAIS DE JUSTICE
14. LAURENT PERBOS, PING PONG PARK
15. JOCELYN COTTENCIN, ECHOES
15. ATELIER VAN LIESHOUT, L'ABSENCE
16. ENSA - PARCOURS INTER-ÉCOLES
17. ANGELA BULLOCH, THE ZEBRA CROSSING
17. ROLF JULIUS, AIR
18. MAISON RÉGIONALE DE L'ARCHITECTURE DES PAYS DE LA LOIRE
19. ÉCOLE DES BEAUX-ARTS - PARCOURS INTER-ÉCOLES
19. ASKIP
20. FOOD HALL - NANTES - MAGMA
21. EVA JOSPIN, LE PASSAGE
22. NATHALIE TALEC, IN A SILENT WAY
22. NANTES UNIVERSITÉ - PARCOURS INTER-ÉCOLES
23. LILIAN BOURGEAT, MÈTRE À RUBAN
24. AURÉLIEN BORY, TRAVERSES
25. LES MACHINES DE L'ÎLE
26. PÔLE DES ARTS GRAPHIQUES - PARCOURS INTER-ÉCOLES
27. MEDIACAMPUS - PARCOURS INTER-ÉCOLES
28. A/LTA, L'ARBRE À BASKET
29. MAISON DES HOMMES ET DES TECHNIQUES
30. ÉCOLE DE DESIGN - PARCOURS INTER-ÉCOLES
31. EVOR, PSELLION DE L'ÎLE
32. STATION PROUVÉ
33. ESMA - CINÉCRÉATIS - PARCOURS INTER-ÉCOLES
34. LA CALE 2
35. DETROIT ARCHITECTES ET B. PEINADO, ON VA MARCHER SUR LA LUNE
36. FICHTRE, LES MEULES
37. VINCENT MAUGER, RÉOLUTION DES FORCES EN PRÉSENCE
38. DANIEL BUREN ET P. BOUCHAIN, LES ANNEAU
39. LILIAN BOURGEAT, INVENDUS-BOTTES
39. LE POTAGER
39. LA CANTINE DU VOYAGE
39. APPELLE MOI PAPA, LA COLLINE
40. BOULEVARD DES ANTILLES, ATELIER VECTEUR, ENTRE-TEMPS - LA TRAVERSÉE DU SOLILAB
41. ADOR ET SEMOR, TRAFIC
42. HAB GALERIE, MICHAEL BEUTLER, PLONGER ET PUISER
43. FRAC DES PAYS DE LA LOIRE
44. PIERRE-ALEXANDRE RÉMY, COURS À TRAVERS
45. DELPHINE COINDET, PAYSAGE DEVANT
46. MRZYK & MORICEAU, LUNAR TREE
47. TADASHI KAWAMATA, BELVÈDÈRE DE L'HERMITAGE
48. PLANÉTIARIUM
49. MUSÉE JULES-VERNE
50. QUAI DES PLANTES
51. FRANÇOIS MORELLET, DE TEMPS EN TEMPS
52. MÉMORIAL DE L'ABOLITION DE L'ESCLAVAGE
53. MÉDIATHÈQUE JACQUES-DEMY
54. PHILIPPE RAMETTE, ÉLOGE DE LA TRANSGRESSION
55. MUSÉUM D'HISTOIRE NATURELLE
56. PLACES FOURNIER, ROYALE ET GRASLIN, HÉLÈNE DELPRAT
57. PASSAGE POMMERAYE
58. MYRTILLE DROUET, MICR'HOME
59. PLACE DU COMMERCE, ALEXANDRE BENJAMIN NAVET, FAÇADES CHROMATIQUES
60. PLACES FOURNIER, ROYALE ET GRASLIN, HÉLÈNE DELPRAT
61. MARCHÉ DE TALENSAC, GAVIN PRYKE, AUTOMATES À L'UNISSON
62. CIMETIÈRE MISÉRICORDE, PASCAL CONVERT, MIROIRS DES TEMPS
63. L'ATELIER
64. KARINA BISCH, AMOURS
65. LE BATEAU LAVOIR
66. EVOR, JUNGLE INTÉRIEURE
67. PORTE SAINT-PIERRE, LAURENT LE DEUNFF, UN CASTOR SUR UN MUR
68. MUSÉE D'ARTS
69. JARDIN DES PLANTES, JEAN JULLIEN, FILILI VIRIDI
70. ATELIER VECTEUR, INTERMÈDE
71. LA CITÉ DES CONGRÈS, ROBERT DOISNEAU
72. FRANÇOIS MORELLET, PORTAIL 0°-90°, PORTAIL 8°-98°
73. MARTINE FEIPEL ET JEAN BECHAMEIL, LES BRUTALISTES



SIGNALE LES EMPLACEMENTS DE L'ART DES ENSEIGNES



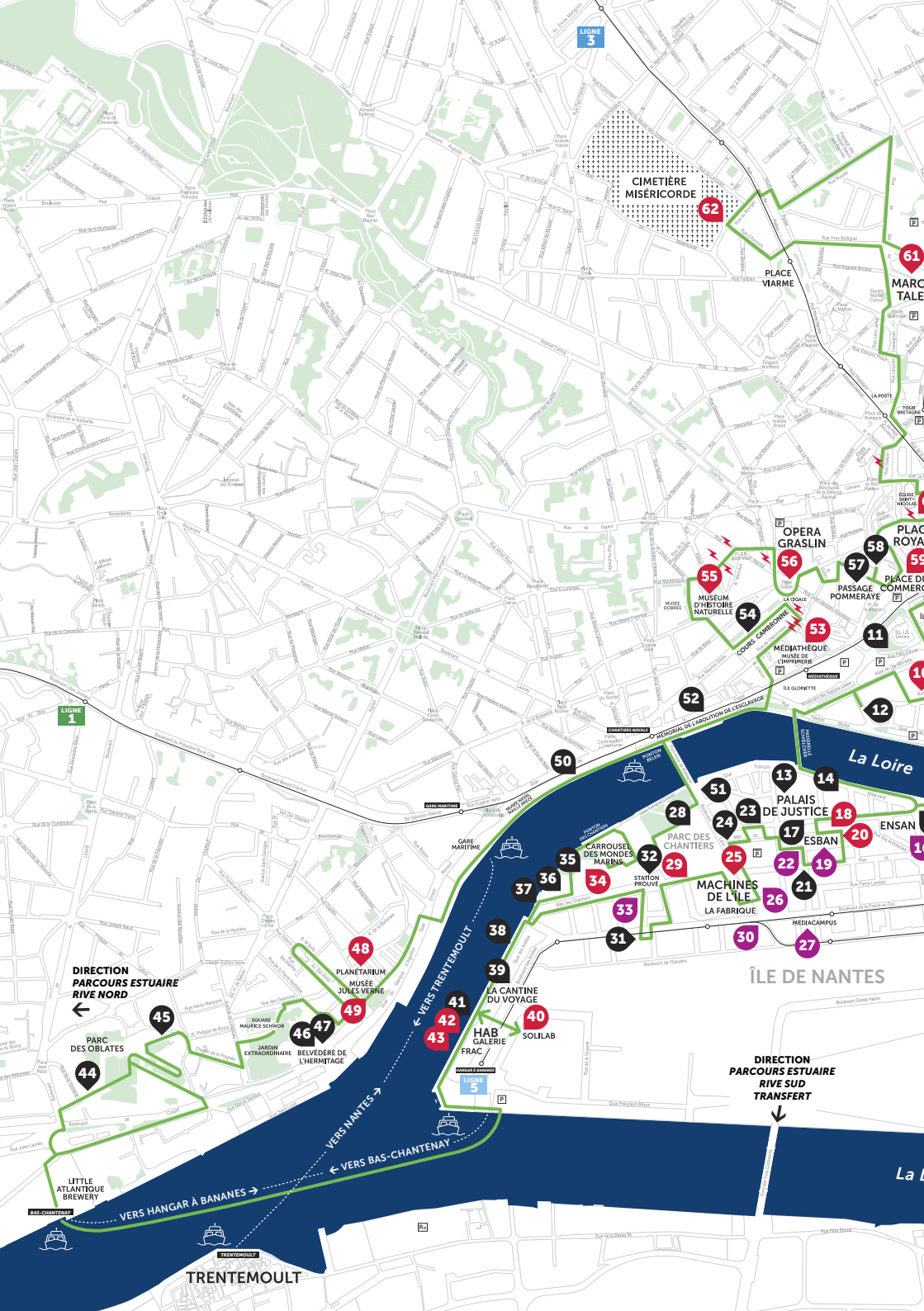
UNE LIGNE VERTE DESSINÉE AU SOL
VOUS GUIDE D'UNE ÉTAPE À UNE AUTRE.
UN ŒIL SIGNALE DES ÉLÉMENTS REMARQUABLES !



UN GUIDE D'ACCESSIBILITÉ INDIQUE LES CHEMINEMENTS
LES PLUS ADAPTÉS AUX PERSONNES À MOBILITÉ RÉDUITE
(DISPONIBLE DANS LES BUREAUX D'ACCUEIL DU VOYAGE À NANTES).

Merci !

La SPL Le Voyage à Nantes remercie celles et ceux qui l'accompagnent pendant l'événement ainsi que l'ensemble des services des collectivités territoriales, le conseil des acteurs du tourisme, les partenaires, les équipes et les personnes qui ont participé à la mise en place des projets. Jean Blaise remercie particulièrement chacun des salariés de la SPL Le Voyage à Nantes.



LIGNE 5

CIMETIÈRE MISÉRICORDE

62

PLACE VIARME

MARCO TALE

OPERA GRASLIN

PLAC ROYA

MUSEUM D'HISTOIRE NATURELLE

COURS CARROUERS

PASSAGE POMMERAYE

MEDIATHEQUE

MUSEE DE L'IMPRIMERIE

PLAC DU COMMERC

LIGNE 1

DIRECTION PARCOURS ESTUAIRE RIVE NORD

ÎLE DE NANTES

DIRECTION PARCOURS ESTUAIRE RIVE SUD TRANSFERT

VERS TRENTEMOULT

VERS NANTES

VERS HANGAR À BANANES

VERS BAS-CHANTENAY

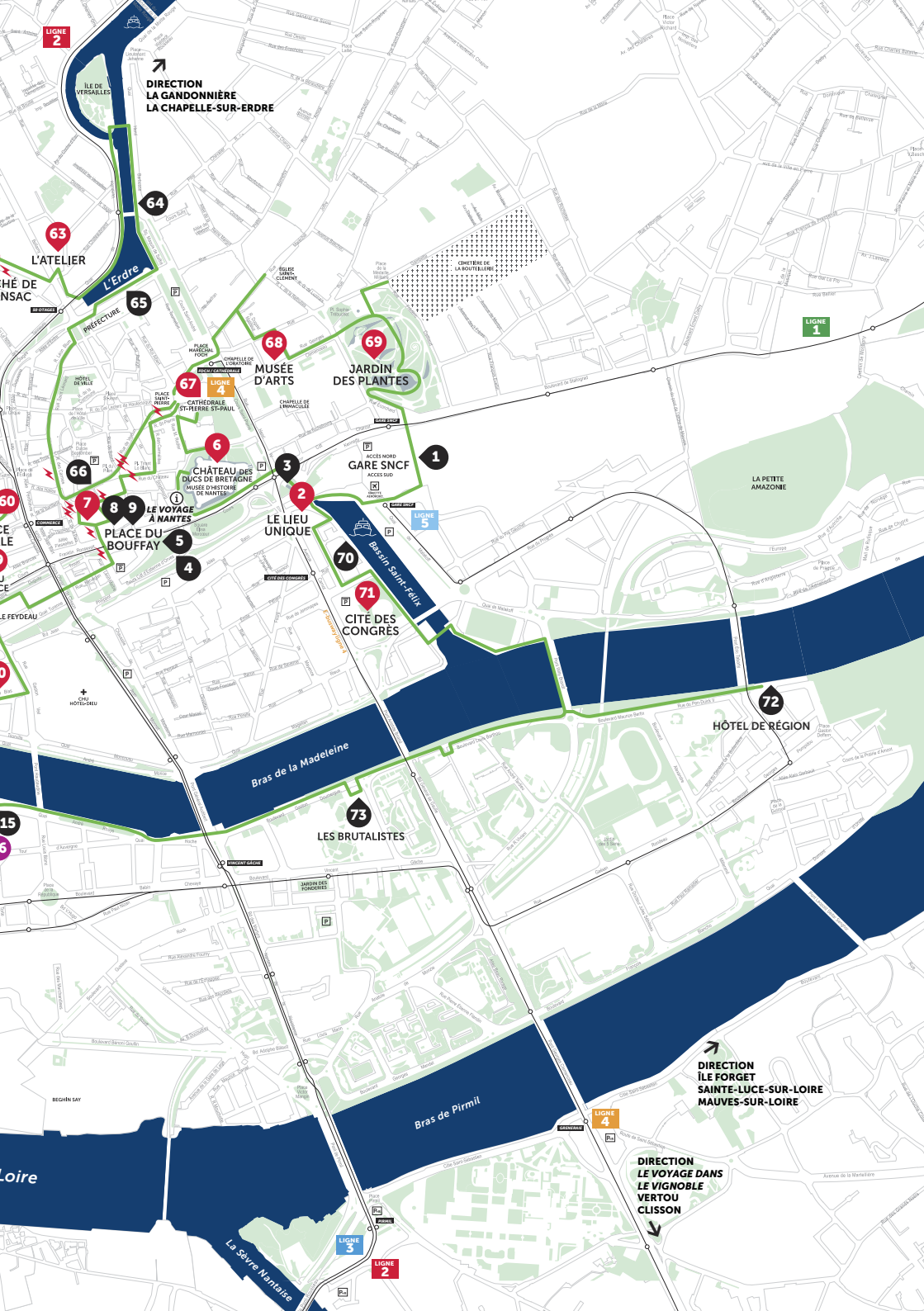
TRENTEMOULT

La Loire

La Loire

La Loire





LIGNE 2

DIRECTION
LA GANDONNIÈRE
LA CHAPPELLE-SUR-ERDRE

LIGNE 1

63

64

65

L'ATELIER

68

69

67

MUSÉE D'ARTS

JARDIN DES PLANTES

6

3

GARE SNCF

1

LE VOYAGE À NANTES

LE LIEU UNIQUE

LIGNE 5

66

PLACE DU BOUFFAY

7

8

9

2

BRASSIN SAINT-FELIX

70

CITE DES CONGRÈS

71

72

HÔTEL DE RÉGION

Bras de la Madeleine

LES BRUTALISTES

73

15

6

DIRECTION
ÎLE FORGET
SAINTE-LUCE-SUR-LOIRE
MAUVES-SUR-LOIRE

DIRECTION
LE VOYAGE DANS
LE VIGNOBLE
VERTOU
CLISSON

LIGNE 4

LIGNE 3

LIGNE 2

Loire

La Sèvre Nantaise

Bras de Pirmil

ÎLE DE VERSAILLES

CHÂTEAU DE MANSAC

LE FEYDEAU

LE FEYDEAU

BEGUIN SAV

BEGUIN SAV

La Sèvre Nantaise

La Sèvre Nantaise

CHATEAU DES DUCS DE BRETAGNE
MUSEE D'HISTOIRE DE NANTES

LE VOYAGE À NANTES

PLACE DU BOUFFAY

Bras de la Madeleine

LES BRUTALISTES

Bras de Pirmil

La Sèvre Nantaise

La Sèvre Nantaise

GARE SNCF

CITE DES CONGRÈS

LES BRUTALISTES

Bras de Pirmil

La Sèvre Nantaise

La Sèvre Nantaise

GARE SNCF

CITE DES CONGRÈS

LES BRUTALISTES

Bras de Pirmil

La Sèvre Nantaise

La Sèvre Nantaise

GARE SNCF

CITE DES CONGRÈS

LES BRUTALISTES

Bras de Pirmil

La Sèvre Nantaise

La Sèvre Nantaise

GARE SNCF

CITE DES CONGRÈS

LES BRUTALISTES

Bras de Pirmil

La Sèvre Nantaise

La Sèvre Nantaise

GARE SNCF

CITE DES CONGRÈS

LES BRUTALISTES

Bras de Pirmil

La Sèvre Nantaise

La Sèvre Nantaise

GARE SNCF

CITE DES CONGRÈS

LES BRUTALISTES

Bras de Pirmil

La Sèvre Nantaise

La Sèvre Nantaise

GARE SNCF

CITE DES CONGRÈS

LES BRUTALISTES

Bras de Pirmil

La Sèvre Nantaise

La Sèvre Nantaise

GARE SNCF

CITE DES CONGRÈS

LES BRUTALISTES

Bras de Pirmil

La Sèvre Nantaise

La Sèvre Nantaise

GARE SNCF

CITE DES CONGRÈS

LES BRUTALISTES

Bras de Pirmil

La Sèvre Nantaise

La Sèvre Nantaise

GARE SNCF

CITE DES CONGRÈS

LES BRUTALISTES

Bras de Pirmil

La Sèvre Nantaise

La Sèvre Nantaise

GARE SNCF

CITE DES CONGRÈS

LES BRUTALISTES

Bras de Pirmil

La Sèvre Nantaise

La Sèvre Nantaise

GARE SNCF

CITE DES CONGRÈS

LES BRUTALISTES

Bras de Pirmil

La Sèvre Nantaise

La Sèvre Nantaise

GARE SNCF

CITE DES CONGRÈS

LES BRUTALISTES

Bras de Pirmil

La Sèvre Nantaise

La Sèvre Nantaise

GARE SNCF

CITE DES CONGRÈS

LES BRUTALISTES

Bras de Pirmil

La Sèvre Nantaise

La Sèvre Nantaise

ÎLE DE VERSAILLES

CHÂTEAU DE MANSAC

LE FEYDEAU

LE FEYDEAU

BEGUIN SAV

BEGUIN SAV

La Sèvre Nantaise

La Sèvre Nantaise

CHATEAU DES DUCS DE BRETAGNE
MUSEE D'HISTOIRE DE NANTES

LE VOYAGE À NANTES

PLACE DU BOUFFAY

Bras de la Madeleine

LES BRUTALISTES

Bras de Pirmil

La Sèvre Nantaise

La Sèvre Nantaise

GARE SNCF

CITE DES CONGRÈS

LES BRUTALISTES

Bras de Pirmil

La Sèvre Nantaise

La Sèvre Nantaise

GARE SNCF

CITE DES CONGRÈS

LES BRUTALISTES

Bras de Pirmil

La Sèvre Nantaise

La Sèvre Nantaise

GARE SNCF

CITE DES CONGRÈS

LES BRUTALISTES

Bras de Pirmil

La Sèvre Nantaise

La Sèvre Nantaise

GARE SNCF

CITE DES CONGRÈS

LES BRUTALISTES

Bras de Pirmil

La Sèvre Nantaise

La Sèvre Nantaise

GARE SNCF

CITE DES CONGRÈS

LES BRUTALISTES

Bras de Pirmil

La Sèvre Nantaise

La Sèvre Nantaise

GARE SNCF

CITE DES CONGRÈS

LES BRUTALISTES

Bras de Pirmil

La Sèvre Nantaise

La Sèvre Nantaise

GARE SNCF

CITE DES CONGRÈS

LES BRUTALISTES

Bras de Pirmil

La Sèvre Nantaise

La Sèvre Nantaise

GARE SNCF

CITE DES CONGRÈS

LES BRUTALISTES

Bras de Pirmil

La Sèvre Nantaise

La Sèvre Nantaise

GARE SNCF

CITE DES CONGRÈS

LES BRUTALISTES

Bras de Pirmil

La Sèvre Nantaise

La Sèvre Nantaise

GARE SNCF

CITE DES CONGRÈS

LES BRUTALISTES

Bras de Pirmil

La Sèvre Nantaise

La Sèvre Nantaise

GARE SNCF

CITE DES CONGRÈS

LES BRUTALISTES

Bras de Pirmil

La Sèvre Nantaise

La Sèvre Nantaise

ÎLE DE VERSAILLES

CHÂTEAU DE MANSAC

LE FEYDEAU

LE FEYDEAU

BEGUIN SAV

BEGUIN SAV

La Sèvre Nantaise

La Sèvre Nantaise

CHATEAU DES DUCS DE BRETAGNE
MUSEE D'HISTOIRE DE NANTES

LE VOYAGE À NANTES

PLACE DU BOUFFAY

Bras de la Madeleine

LES BRUTALISTES

Bras de Pirmil

La Sèvre Nantaise

La Sèvre Nantaise

GARE SNCF

CITE DES CONGRÈS

LES BRUTALISTES

Bras de Pirmil

La Sèvre Nantaise

La Sèvre Nantaise

GARE SNCF

CITE DES CONGRÈS

LES BRUTALISTES

Bras de Pirmil

La Sèvre Nantaise

La Sèvre Nantaise

GARE SNCF

CITE DES CONGRÈS

LES BRUTALISTES

Bras de Pirmil

La Sèvre Nantaise

La Sèvre Nantaise

GARE SNCF

CITE DES CONGRÈS

LES BRUTALISTES

Bras de Pirmil

La Sèvre Nantaise

La Sèvre Nantaise

GARE SNCF

CITE DES CONGRÈS

LES BRUTALISTES

Bras de Pirmil

La Sèvre Nantaise

La Sèvre Nantaise

GARE SNCF

CITE DES CONGRÈS

LES BRUTALISTES

Bras de Pirmil

La Sèvre Nantaise

La Sèvre Nantaise

GARE SNCF

CITE DES CONGRÈS

LES BRUTALISTES

Bras de Pirmil

La Sèvre Nantaise

La Sèvre Nantaise

GARE SNCF

CITE DES CONGRÈS

LES BRUTALISTES

Bras de Pirmil

La Sèvre Nantaise

La Sèvre Nantaise

GARE SNCF

CITE DES CONGRÈS

LES BRUTALISTES

Bras de Pirmil

La Sèvre Nantaise

La Sèvre Nantaise

GARE SNCF

CITE DES CONGRÈS

LES BRUTALISTES

Bras de Pirmil

La Sèvre Nantaise

La Sèvre Nantaise

GARE SNCF

CITE DES CONGRÈS

LES BRUTALISTES

Bras de Pirmil

La Sèvre Nantaise

La Sèvre Nantaise

ÎLE DE VERSAILLES

CHÂTEAU DE MANSAC



**LE
VOYAGE
À NANTES**
levoyageanantes.fr

www.levoyageanantes.fr